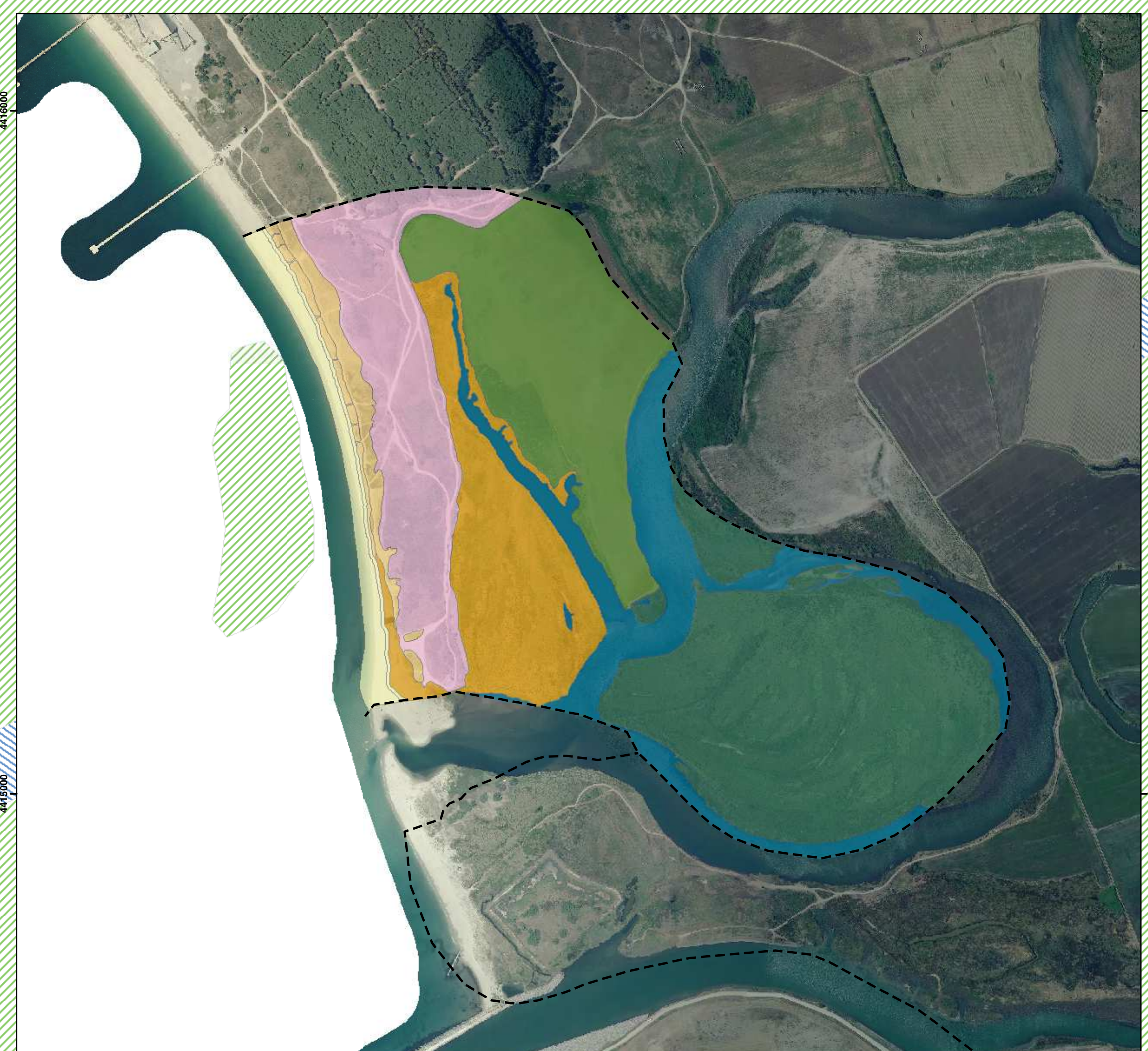


Inquadramento territoriale scala 1:150.000

- Strutture ricettive
 - - - Dividenda demaniale
 - Locale AMP
- Are in consegna all'AMP ai sensi dell'art.34 cod. nav.**
- Specchio acquario Mare Morto
 - Campi boe
- Sistema degli accessi e delle aree sosta**
- Percorso pedonale
 - Percorso pedonale infrastrutturato
 - Strada carabile asfaltata
 - Strada carabile sterrata
 - Aree sosta
- Servizi di supporto alla balneazione e turistico - ricreativi in aree pubbliche / private**
- Isole ecologiche
 - Servizi igienici
 - Punti ristoro
 - Concessionari demaniali
 - Ambienti di fruizione animali domestici
- Componenti ambientali del sistema costiero**
- Spiaggia emersa
 - Settore dune primarie, stabilizzate e semistabilizzate
 - Settore dune secondarie
 - Sabbie eoliche libere
 - Aree di foce
 - Stagni e depressioni retrodunari
 - Aree peristagnari / perlagunari
 - Falesie
 - Riparioli, affioramenti rocciosi, scogliere e substrato affiorante
 - Versanti costieri
 - Versanti suda Nord di Ventre
 - Aree trasformate, degradate, antropizzate
 - Aree insediate
- Componenti ambientali del settore sommerso**
- Posidonia degradata/matte morta
 - Posidonia su matto-sabbia
 - Posidonia su roccia



Piano di Utilizzo dei Litorali
 L.R. n. 9 del 12.06.2006 Art.41
 Deliberazione della Giunta n. 72 del 4 giugno 2020

Comune di Cabras
 Provincia di Oristano

Il Sindaco
 Andrea Albi

Assessore L.P.P. - Urbanistico - Edilizia residenziale - Viabilità - Mobilità urbana
 Enrico Giordano

Responsabile Unico del Procedimento:
 Ing. Giuseppe Poddà

CRITERIA
 Criterio n.1
 Criterio n.2
 Criterio n.3
 Criterio n.4
 Criterio n.5
 Criterio n.6
 Criterio n.7
 Criterio n.8
 Criterio n.9
 Criterio n.10
 Criterio n.11
 Criterio n.12
 Criterio n.13
 Criterio n.14
 Criterio n.15
 Criterio n.16
 Criterio n.17
 Criterio n.18
 Criterio n.19
 Criterio n.20

COORDINAMENTO GENERALE E TECNICO-SCIENTIFICO
 Ing. Paolo Ruggeri
 Geol. Marcello Costa

COORDINAMENTO OPERATIVO
 Ing. Silvio Cuccu

CONTRIBUTI SPECIALISTI
 Ing. Silvio Cuccu
 Geol. Enrico Maria Poddà
 Geol. Marcello Costa
 Geol. Franco Sisti
 Geol. Riccardo Frau
 Geol. Marcello Costa

STATO ATTUALE
 TAV. 7.8
 Insediamenti turistici, infrastrutture e servizi
 a supporto della balneazione
 scala 1:2.500 / 1:5.000

CRITERIA

Marzo 2023