

COMUNE DI CABRAS

PIANO PARTICOLAREGGIATO PER IL CENTRO DI ANTICA FORMAZIONE DEL COMUNE DI CABRAS E DELLA FRAZIONE DI SOLANAS



ELABORATO

**ALLEGATO ALLE NORME TECNICHE DI ATTUAZIONE
SCHEDE DELLE UNITÀ EDILIZIE
CABRAS- ISOLATO N. 51**

PROGETTO
PLANS

PROGETTISTA E COORDINATORE
Ing. Francesco Maria Licheri

TEAM DI PROGETTO
Pian. Valentina Licheri
Pian. Giuseppe Zingaro
Pian. Marta Ibba
Arch. Marco Ciardiello
Pian. Fabio Campus
Dott.ssa Federica Marchesi
Geol. Mario Nonne
Ing. Vittoria Piroddi
Dott. Carlo C. Licheri



COMMITTENTE
Comune di Cabras

IL SINDACO
Ing. Andrea Abis

DIRIGENTE DEL SERVIZIO
Ing. Giuseppe Podda

RESPONSABILE DEL PROCEDIMENTO
Ing. Maria Elena Lixi

DATA
APRILE 2023

COD. ELABORATO

Plans
Società di Ingegneria
Via T. Tasso, 11 Nuoro (NU)
info@plansas.it www.plans-as.it

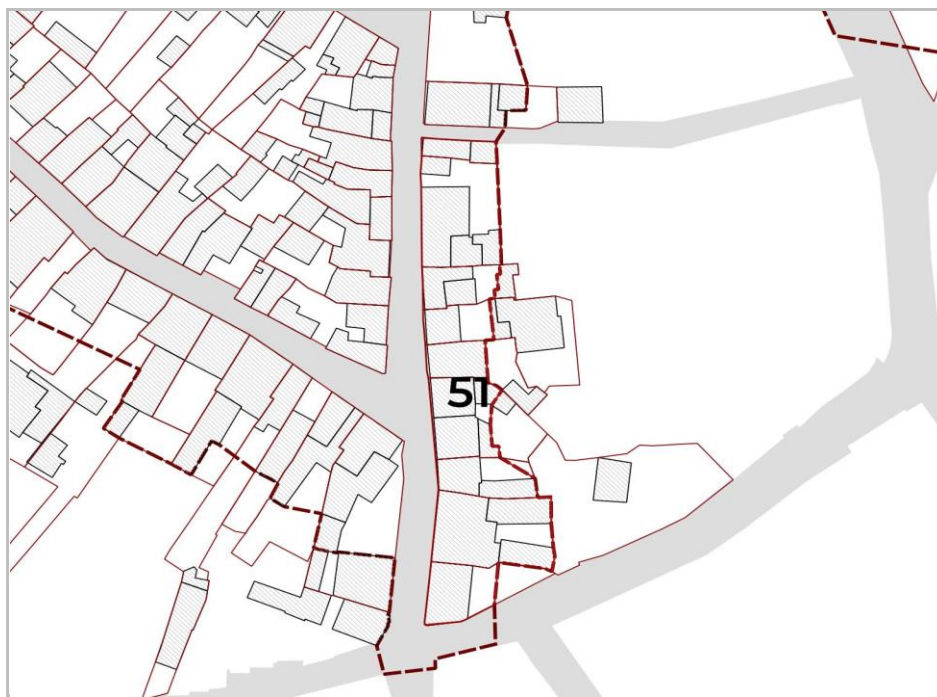
A05.51

ISOLATO N. 51

UNITA' EDILIZIA N. 1

NUM. COMPONENTI ELEMENTARI 1

IDENTIFICATIVI DEI COMPONENTI ELEMENTARI A



PLANIMETRIA ISOLATO



PLANIMETRIA UNITA' EDILIZIA

RIFERIMENTI LOCALIZZATIVI, CATASTALI E STATO DELLA PROPRIETA'**VIA E NUMERO CIVICO**

Via Carlo Alberto n 55 (indirizzo principale)

RIFERIMENTI GEOGRAFICI1. CARTOGRAFIA
2. COORDINATE**RIFERIMENTI CATASTALI E PROPRIETA'**

FOGLIO 44A MAPPALE 1778

PROPRIETA' Privata

CABRAS**PIANO DEL CENTRO STORICO****CARATTERISTICHE DEI COMPONENTI ELEMENTARI****# 1 R02**ISOLATO N. **51**UNITA' EDILIZIA N. **1**COMPONENTI ELEMENTARI **A**

COMPONENTE	A
Numero di livelli	1
Livello relazionale	Piano terra
Funzione primaria	Residenziale
Utilizzo	Disabitato

		CARATTERI STRUTTURALI		CARATTERI EPIDERMICI	
COMPONENTE	A	Descrizione	Conservazione/degrado	Descrizione	Conservazione/degrado
Chiusure verticali		Muratura in blocchi cls	Cattivo stato di conservazione	Non finito	Fortemente degradato
Solai		Solaio in latero-cemento	Cattivo stato di conservazione	Rivestimento in ceramica	
Balconi					
Coperture		Copertura a doppia falda	Cattivo stato di conservazione	Coppo sardo	Cattivo stato di conservazione
Infissi		Finestre		Legno	Fortemente degradato
		Porte		Metallo	
		Grandi aperture			
Gronde		Canale		Lamiera	Cattivo stato di conservazione

ISOLATO N. 51 UNITA' EDILIZIA N. 1 COMPONENTI ELEMENTARI DELL'UNITÀ EDILIZIA A

1.1 CLASSIFICAZIONE EPOCA DI IMPIANTO E DI TRASFORMAZIONE

COD	VOLUMI ELEMENTARI	IMPIANTO	CLASS.	TRASFORMAZIONI	CLASSIFICAZIONE	CLASSIFICAZIONE TIPOLOGICA EDIFICIO	INTERVENTO PREVISTO
1	SUB VOLUME A	1974	>1950	1980 1990	>1950	ER02_Edificio recente incongruo	Ristrutturazione edilizia

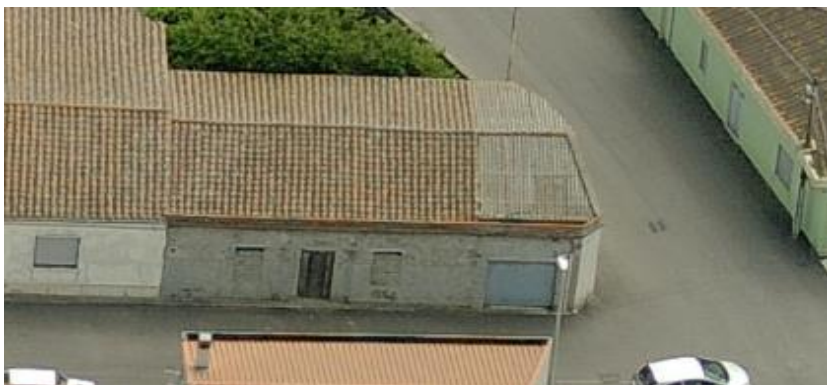
1.2 INDICI&PARAMETRI URBANISTICI

COD	DESCRIZIONE	FORMULE	U.M.	STATO ATTUALE				INCREMENTO/DIMINUZIONE		PROGETTO			
				A	TOT	A	TOT	A	TOT				
VOLUMI ELEMENTARI													
SE	Superficie edificata		[mq]	116,05	116,05	0,00	0,00	116,05	116,05				
Hm	Altezza a monte		[m]	3,74		0,00		3,74					
Hv	Altezza a valle		[m]	3,74		0,00		3,74					
n	Uso seminterrato	1=res - 0=altro		1				1					
Hcalc	Altezza di calcolo urb.		[m]	3,74				3,74					
V	Volume ai fini Urbanistici	SE*Hcalc	[mc]	433,80	433,80	0,00	0,00	433,80	433,80	0,00	0,00	0,00	0,00
Vft	Volume fuori terra	SE*Hm	[mc]	433,80	433,80	0,00	0,00	433,80	433,80				433,80
Vsnt	Volume seminterrato	SE*(Hv-Hm)	[mc]	0,00	0,00			0,00	0,00				0,00
VC	Volume Complessivo	Se*Hv	[mc]	433,80	433,80	0,00	0,00	433,80	433,80				433,80

INDICI

INDICI				STATO ATTUALE		INCREMENTO/DIMINUZIONE		PROGETTO	
V	Volume ai fini Urbanistici		[mq]	433,80	433,80	0,00	0,00	433,80	433,80
SL	Superficie Lotto		[mq]	229,35	229,35	0,00	0,00	229,35	229,35
SC	Superficie Coperta		[mq]	116,05	116,05	0,00	0,00	116,05	116,05
IC	Indice di Copertura	SC/SL	[mq/mq]	0,51	0,51	0,00	0,00	0,51	0,51
IF	Ind. di fabbr. fondiario	V/SL	[mc/mq]	1,89	1,89	0,00	0,00	1,89	1,89

COMPONENTE	A
● LIVELLO RELAZIONALE	Piano terra
SITUAZIONE ESISTENTE	
UTILIZZO	Disabitato
FUNZIONE PRIMARIA	Residenziale
FUNZIONE SECONDARIA	
INDICAZIONI DI PIANO	
INTERVENTO	Mantenimento funzione esistente



ELEMENTI DA CONSERVARE

CODICE ABACO - TIPOLOGIA ELEMENTO

ELEMENTI DA SOSTITUIRE

- 1 Pluviali in pvc e amianto
- 2 Tessitura muraria incoerente
- 3 Copertura
- 4 Intonaco e/o tinteggiatura

NUOVO ELEMENTO SOSTITUITO

- Pluviali in rame
- Mitigazione con intonaco
- Manto di copertura coerente
- Colorazione da piano colore

ELEMENTI DA ELIMINARE

- 1 Reti tecnologiche

TIPOLOGIA ELEMENTO

- Linee elettriche

ELEMENTI DA RIPOSIZIONARE

ADDIZIONI IN AGGETTO

ADDIZIONI IN VOLUME

INDICAZIONI TRATTAMENTO INVOLUCRO ESTERNO

COPERTURE

INDICAZIONE INTERVENTO	Risanamento esistente
SAGOMA	Conservazione sagoma copertura esistente
STRUTTURA	Nuova costruzione compatibile
MATERIALI	Riposizionamento e riutilizzo coppi esistenti
GRONDE	Sostituzione con gronda compatibile

PORTE

FOROMETRIA	Conservazione
INFISSO	Nuovo infisso coerente
CORNICE	Nuova coerente

GRATE

Non presenti

COMIGNOLI

Non presenti

PROFFERLI

Non presenti

BALCONI

Non presenti

PROSPETTI

MURATURA	Ripristino degli elementi muratura
INTONACI	Rifacimento intonaco
TINTEGGIATURA	Nuova colorazione

FINESTRE

FOROMETRIA	Conservazione
SISTEMA OSCURAMENTO	Utilizzo scuri interni
INFISSO	Sostituzione con infisso in legno
CORNICE	Nuova coerente

GRANDI APERTURE

FOROMETRIA	Serranda
INFISSO	Conservazione
	Sostituzione con infisso in legno

INDICAZIONE PER L'EFFICIENTAMENTO ENERGETICO DELL'UNITA' EDILIZIA

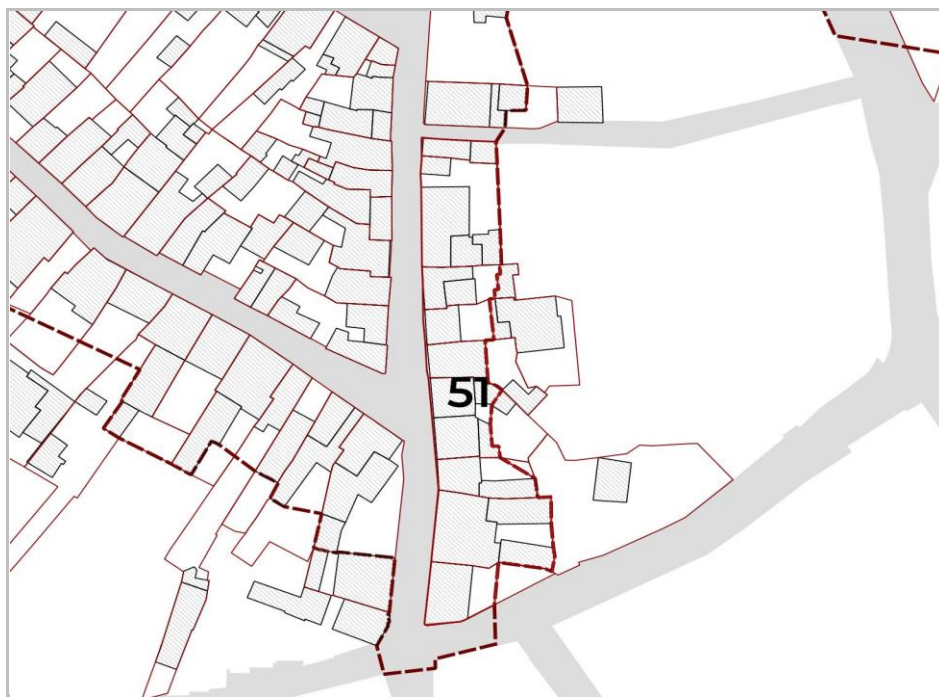
INVOLUCRO	Interventi in addizione su paramento interno
IMPIANTI FER	Impianti produzione FER con integrazione architettonica
INFISSI	Sostituzione infissi

ISOLATO N. 51

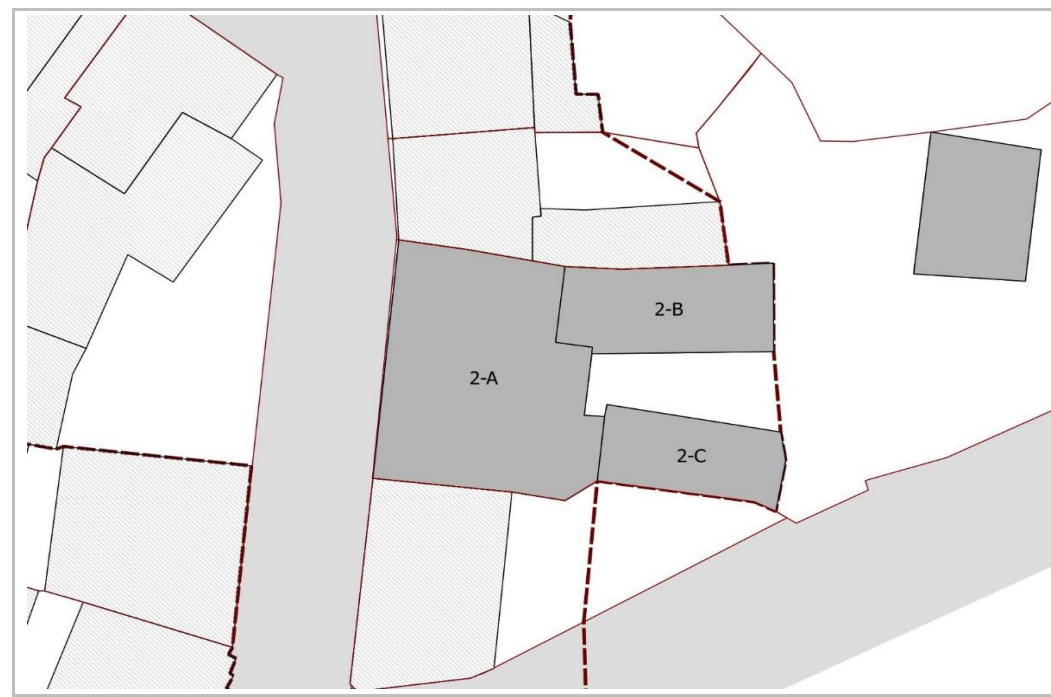
UNITA' EDILIZIA N. 2

NUM. COMPONENTI ELEMENTARI 3

IDENTIFICATIVI DEI COMPONENTI ELEMENTARI A B C



PLANIMETRIA ISOLATO



PLANIMETRIA UNITA' EDILIZIA

RIFERIMENTI LOCALIZZATIVI, CATASTALI E STATO DELLA PROPRIETA'**VIA E NUMERO CIVICO**

Via Carlo Alberto n 53 (indirizzo principale)

RIFERIMENTI GEOGRAFICI1. CARTOGRAFIA
2. COORDINATE**RIFERIMENTI CATASTALI E PROPRIETA'**

FOGLIO 44A MAPPALE 6476

PROPRIETA' Privata

ISOLATO N. **51**UNITA' EDILIZIA N. **2**

COMPONENTI ELEMENTARI

A B C

COMPONENTE	A
Numero di livelli	1
Livello relazionale	Piano terra
Funzione primaria	Residenziale
Utilizzo	Abitato

COMPONENTE	B
Numero di livelli	1
Livello relazionale	NO
Funzione primaria	Residenziale
Utilizzo	Abitato

COMPONENTE	C
Numero di livelli	1
Livello relazionale	NO
Funzione primaria	Residenziale
Utilizzo	Abitato

CARATTERI STRUTTURALI			CARATTERI EPIDERMICI		
COMPONENTE	A	Descrizione	Conservazione/degrado	Descrizione	Conservazione/degrado
Chiusure verticali		Muratura in blocchi cls	Buono stato di conservazione	Intonacato	Cattivo stato di conservazione
Solai		Solaio in latero-cemento	Buono stato di conservazione	Rivestimento in ceramica	
Balconi					
Coperture		Copertura a doppia falda	Buono stato di conservazione	Coppo sardo	Nessun degrado
Infissi		Finestre		Metallo	Buono stato di conservazione
		Porte			
Gronde		Canale		Rame	Nessun degrado
COMPONENTE	B	Descrizione	Conservazione/degrado	Descrizione	Conservazione/degrado
Chiusure verticali		Muratura in blocchi cls	Buono stato di conservazione	Intonacato	Cattivo stato di conservazione
Solai		Solaio in latero-cemento	Buono stato di conservazione	Rivestimento in ceramica	
Balconi					
Coperture		Copertura monofalda	Cattivo stato di conservazione	Coppo sardo	Cattivo stato di conservazione
Infissi		Finestre		Metallo	Buono stato di conservazione
		Porte			
Gronde		Canale		Rame	Nessun degrado
COMPONENTE	C	Descrizione	Conservazione/degrado	Descrizione	Conservazione/degrado
Chiusure verticali		Muratura in blocchi cls	Buono stato di conservazione	Intonacato	Cattivo stato di conservazione
Solai		Solaio in latero-cemento	Buono stato di conservazione	Rivestimento in ceramica	
Balconi					
Coperture		Copertura monofalda	Cattivo stato di conservazione	Coppo sardo	Cattivo stato di conservazione
Infissi		Finestre		Metallo	Buono stato di conservazione
		Porte			
Gronde		Canale		Rame	Nessun degrado

ISOLATO N. 51 UNITA' EDILIZIA N. 2 COMPONENTI ELEMENTARI DELL'UNITÀ EDILIZIA A B C

1.1 CLASSIFICAZIONE EPOCA DI IMPIANTO E DI TRASFORMAZIONE

COD	VOLUMI ELEMENTARI	IMPIANTO	CLASS.	TRASFORMAZIONI	CLASSIFICAZIONE	CLASSIFICAZIONE TIPOLOGICA EDIFICIO	INTERVENTO PREVISTO
1	SUB VOLUME A	1974	>1950	2010 2020	>1950	ER02_Edificio recente incongruo	Ristrutturazione edilizia
2	SUB VOLUME B	1974	>1950	2010 2020	>1950	ER02_Edificio recente incongruo	Manutenzione straordinaria
3	SUB VOLUME C	1974	>1950	2010 2020	>1950	ER02_Edificio recente incongruo	Manutenzione straordinaria

1.2 INDICI&PARAMETRI URBANISTICI

COD	DESCRIZIONE	FORMULE	U.M.	STATO ATTUALE				INCREMENTO/DIMINUZIONE				PROGETTO					
				A	B	C	TOT	A	B	C	TOT	A	B	C	TOT		
SE	Superficie edificata		[mq]	192,59	74,92	56,74	324,25	25,00	0,00	0,00	25,00	217,59	74,92	56,74	349,25		
Hm	Altezza a monte		[m]	3,91	3,00	3,00		0,00	0,00	0,00		3,91	3,00	3,00			
Hv	Altezza a valle		[m]	3,91	3,00	3,00		0,00	0,00	0,00		3,91	3,00	3,00			
n	Uso seminterrato	1=res - 0=altro		1	1	1						1	1	1			
Hcalc	Altezza di calcolo urb.		[m]	3,91	3,00	3,00						3,91	3,00	3,00			
V	Volume ai fini Urbanistici	SE*Hcalc	[mc]	753,61	224,76	170,23	0,00	1.148,60	0,00	0,00	0,00	0,00	851,43	224,76	170,23	0,00	1.246,42
Vft	Volume fuori terra	SE*Hm	[mc]	753,61	224,76	170,23		1148,60	0,00	0,00	0,00		753,61	224,76	170,23		1.148,60
Vsnt	Volume seminterrato	SE*(Hv-Hm)	[mc]	0,00	0,00	0,00		0,00				0,00	0,00	0,00		0,00	
VC	Volume Complessivo	Se*Hv	[mc]	753,61	224,76	170,23		1.148,60	0,00	0,00	0,00		851,43	224,76	170,23		1.246,42

INDICI

		STATO ATTUALE		INCREMENTO/DIMINUZIONE		PROGETTO	
V	Volume ai fini Urbanistici	[mq]	1.148,60		97,83		1.246,42
SL	Superficie Lotto	[mq]	1106,00		0,00		1106,00
SC	Superficie Coperta	[mq]	324,25		25,00		349,25
IC	Indice di Copertura	SC/SL [mq/mq]	0,29		0,02		0,32
IF	Ind. di fabbr. fondiario	V/SL [mc/mq]	1,04		0,09		1,13

COMPONENTE	A
● LIVELLO RELAZIONALE	Piano terra
SITUAZIONE ESISTENTE	
UTILIZZO	Abitato
FUNZIONE PRIMARIA	Residenziale
FUNZIONE SECONDARIA	
INDICAZIONI DI PIANO	
INTERVENTO	Mantenimento funzione esistente

COMPONENTE	B
● LIVELLO RELAZIONALE	NO
SITUAZIONE ESISTENTE	
UTILIZZO	Abitato
FUNZIONE PRIMARIA	Residenziale
FUNZIONE SECONDARIA	
INDICAZIONI DI PIANO	
INTERVENTO	Mantenimento funzione esistente

COMPONENTE	C
● LIVELLO RELAZIONALE	NO
SITUAZIONE ESISTENTE	
UTILIZZO	Abitato
FUNZIONE PRIMARIA	Residenziale
FUNZIONE SECONDARIA	
INDICAZIONI DI PIANO	
INTERVENTO	Mantenimento funzione esistente



ELEMENTI DA CONSERVARE CODICE ABACO - TIPOLOGIA ELEMENTO

ELEMENTI DA SOSTITUIRE NUOVO ELEMENTO SOSTITUITO

1 Porta in alluminio-pvc	Infisso in legno
2 Finestra in alluminio-pvc	Infisso in legno
3 Intonaco e/o tinteggiatura	Colorazione da piano colore

ELEMENTI DA ELIMINARE TIPOLOGIA ELEMENTO

1 Reti tecnologiche	Linee elettriche
---------------------	------------------

ELEMENTI DA RIPOSIZIONARE

ADDIZIONI IN AGGETTO

ADDIZIONI IN VOLUME

INDICAZIONI TRATTAMENTO INVOLUCRO ESTERNO

COPERTURE

INDICAZIONE INTERVENTO	Conservazione e manutenzione esistente
SAGOMA	Conservazione sagoma copertura esistente
STRUTTURA	Nuova costruzione compatibile
MATERIALI	Conservazione materiali tradizionali esistenti
GRONDE	Conservazione e manutenzione gronda esistente

PORTE

FOROMETRIA	Conservazione
INFISSO	Sostituzione con infisso in legno
CORNICE	Nuova coerente

GRATE

Non presenti

COMIGNOLI

Nuovo coerente

PROFFERLI

Non presenti

BALCONI

Non presenti

PROSPETTI

MURATURA	Manutenzione ordinaria
INTONACI	Possibilità utilizzo intonaci non tradizionali
TINTEGGIATURA	Nuova colorazione

FINESTRE

FOROMETRIA	Conservazione
SISTEMA OSCURAMENTO	Utilizzo scuri interni
INFISSO	Sostituzione con infisso in legno
CORNICE	Nuova coerente

GRANDI APERTURE

Non presenti

INDICAZIONE PER L'EFFICIENTAMENTO ENERGETICO DELL'UNITA' EDILIZIA

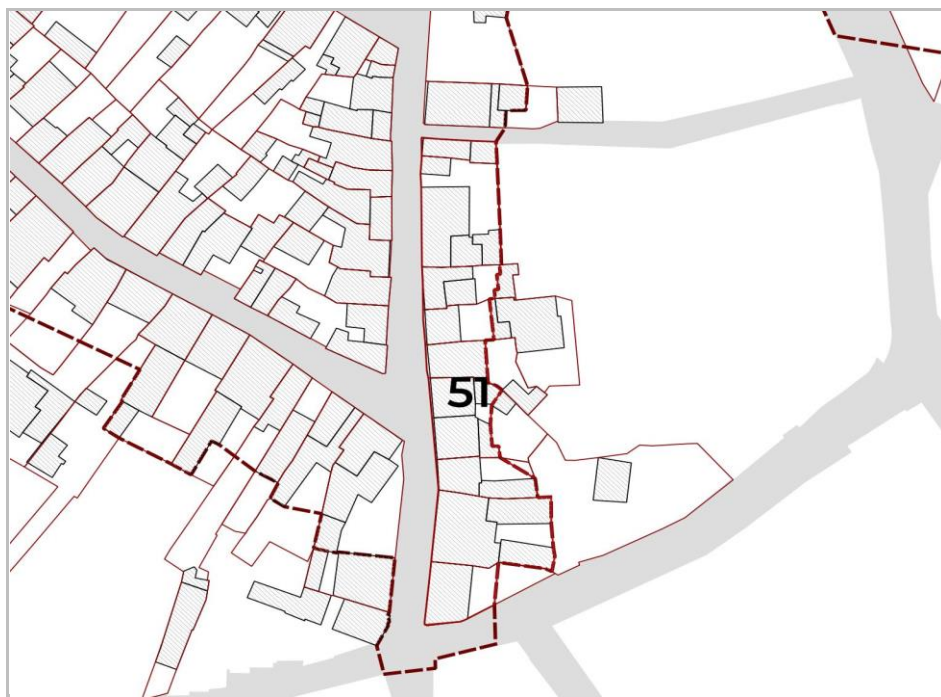
INVOLUCRO	Efficientamento copertura esistente
IMPIANTI FER	Impianti produzione FER con integrazione architettonica
INFISSI	Sostituzione infissi

ISOLATO N. 51

UNITA' EDILIZIA N. 3

NUM. COMPONENTI ELEMENTARI 2

IDENTIFICATIVI DEI COMPONENTI ELEMENTARI A B



PLANIMETRIA ISOLATO



PLANIMETRIA UNITA' EDILIZIA

RIFERIMENTI LOCALIZZATIVI, CATASTALI E STATO DELLA PROPRIETA'**VIA E NUMERO CIVICO**

Via Carlo Alberto n 51 (indirizzo principale)

RIFERIMENTI GEOGRAFICI1. CARTOGRAFIA
2. COORDINATE**RIFERIMENTI CATASTALI E PROPRIETA'**

FOGLIO 44A MAPPALE 0

PROPRIETA' Privata

ISOLATO N. **51**UNITA' EDILIZIA N. **3**

COMPONENTI ELEMENTARI

A B**COMPONENTE****A**

Numero di livelli

1

Livello relazionale

Piano terra

Funzione primaria

Residenziale

Utilizzo

Abitato

COMPONENTE**B**

Numero di livelli

1

Livello relazionale

NO

Funzione primaria

Residenziale

Utilizzo

Abitato

CARATTERI STRUTTURALI			CARATTERI EPIDERMICI		
COMPONENTE	A	Descrizione	Conservazione/degrado	Descrizione	Conservazione/degrado
Chiusure verticali		Muratura in pietre e malta	Nessun degrado	Intonacato	Buono stato di conservazione
Solai		Solaio in latero-cemento	Nessun degrado	Rivestimento in ceramica	
Balconi					
Coperture		Copertura a doppia falda	Nessun degrado	Coppo sardo	Nessun degrado
Infissi		Finestre Porte		Legno	Cattivo stato di conservazione
				PVC	
Gronde		Canale		Lamiera	Buono stato di conservazione
COMPONENTE	B	Descrizione	Conservazione/degrado	Descrizione	Conservazione/degrado
Chiusure verticali		Muratura in pietre e malta	Nessun degrado	Intonacato	Buono stato di conservazione
Solai		Solaio in latero-cemento	Nessun degrado	Rivestimento in ceramica	
Balconi					
Coperture		Copertura monofalda	Nessun degrado	Coppo sardo	Nessun degrado
Infissi		Finestre Porte		Legno	Cattivo stato di conservazione
				PVC	
Gronde		Canale		Lamiera	Buono stato di conservazione

ISOLATO N. 51 UNITA' EDILIZIA N. 3 COMPONENTI ELEMENTARI DELL'UNITÀ EDILIZIA A B

1.1 CLASSIFICAZIONE EPOCA DI IMPIANTO E DI TRASFORMAZIONE

COD	VOLUMI ELEMENTARI	IMPIANTO	CLASS.	TRASFORMAZIONI	CLASSIFICAZIONE	CLASSIFICAZIONE TIPOLOGICA EDIFICIO	INTERVENTO PREVISTO
1	SUB VOLUME A	1926	<1950	2000 2010	>1950	ER01_Edificio recente congruo	Manutenzione straordinaria
2	SUB VOLUME B	1926	<1950	2000 2010	>1950	ER01_Edificio recente congruo	Manutenzione straordinaria

1.2 INDICI&PARAMETRI URBANISTICI

COD	DESCRIZIONE	FORMULE	U.M.	STATO ATTUALE			INCREMENTO/DIMINUZIONE			PROGETTO		
				A	B	TOT	A	B	TOT	A	B	TOT
VOLUMI ELEMENTARI												
SE	Superficie edificata		[mq]	68,03	47,59	115,61	0,00	0,00	0,00	68,03	47,59	115,61
Hm	Altezza a monte		[m]	3,61	3,00		0,00	0,00		3,61	3,00	
Hv	Altezza a valle		[m]	3,61	3,00		0,00	0,00		3,61	3,00	
n	Uso seminterrato	1=res - 0=altro		1	1					1	1	
Hcalc	Altezza di calcolo urb.		[m]	3,61	3,00					3,61	3,00	
V	Volume ai fini Urbanistici	SE*Hcalc	[mc]	245,78	142,76	388,54	0,00	0,00	0,00	245,78	142,76	388,54
Vft	Volume fuori terra	SE*Hm	[mc]	245,78	142,76	388,54	0,00	0,00	0,00	245,78	142,76	388,54
Vsnt	Volume seminterrato	SE*(Hv-Hm)	[mc]	0,00	0,00	0,00				0,00	0,00	0,00
VC	Volume Complessivo	Se*Hv	[mc]	245,78	142,76	388,54	0,00	0,00	0,00	245,78	142,76	388,54

INDICI

INDICI				STATO ATTUALE			INCREMENTO/DIMINUZIONE			PROGETTO		
V	Volume ai fini Urbanistici		[mq]			388,54			0,00			388,54
SL	Superficie Lotto		[mq]			166,31			0,00			166,31
SC	Superficie Coperta		[mq]			115,61			0,00			115,61
IC	Indice di Copertura	SC/SL	[mq/mq]			0,70			0,00			0,70
IF	Ind. di fabbr. fondiario	V/SL	[mc/mq]			2,34			0,00			2,34

COMPONENTE	A
● LIVELLO RELAZIONALE	Piano terra
SITUAZIONE ESISTENTE	
UTILIZZO	Abitato
FUNZIONE PRIMARIA	Residenziale
FUNZIONE SECONDARIA	
INDICAZIONI DI PIANO	
INTERVENTO	Mantenimento funzione esistente

COMPONENTE	B
● LIVELLO RELAZIONALE	NO
SITUAZIONE ESISTENTE	
UTILIZZO	Abitato
FUNZIONE PRIMARIA	Residenziale
FUNZIONE SECONDARIA	
INDICAZIONI DI PIANO	
INTERVENTO	Mantenimento funzione esistente



ELEMENTI DA CONSERVARE

CODICE ABACO - TIPOLOGIA ELEMENTO

ELEMENTI DA SOSTITUIRE

- 1 Porta in alluminio-pvc
- 2 Intonaco e/o tinteggiatura
- 3 Pluviali in pvc e amianto

NUOVO ELEMENTO SOSTITUITO

- Infisso in legno
- Colorazione da piano colore
- Pluviali in rame

ELEMENTI DA ELIMINARE

- 1 Reti tecnologiche

TIPOLOGIA ELEMENTO

- Linee elettriche

ELEMENTI DA RIPOSIZIONARE

ADDIZIONI IN AGGETTO

ADDIZIONI IN VOLUME

INDICAZIONI TRATTAMENTO INVOLUCRO ESTERNO

COPERTURE

INDICAZIONE INTERVENTO	Conservazione e manutenzione esistente
SAGOMA	Conservazione sagoma copertura esistente
STRUTTURA	Nuova costruzione compatibile
MATERIALI	Conservazione materiali tradizionali esistenti
GRONDE	Sostituzione con gronda compatibile

PORTE

FOROMETRIA	Conservazione
INFISSO	Sostituzione con infisso in legno
CORNICE	Nuova coerente

GRATE

Non presenti

COMIGNOLI

Nuovo coerente

PROFFERLI

Non presenti

BALCONI

Non presenti

PROSPETTI

MURATURA	Manutenzione ordinaria
INTONACI	Possibilità utilizzo intonaci non tradizionali
TINTEGGIATURA	Nuova colorazione

FINESTRE

FOROMETRIA	Conservazione
SISTEMA OSCURAMENTO	Utilizzo scuri interni
INFISSO	Sostituzione con infisso in legno
CORNICE	Nuova coerente

GRANDI APERTURE

FOROMETRIA	Portale
INFISSO	Conservazione
CORNICE	Mitigazione con colorazione
	Nuova coerente

INDICAZIONE PER L'EFFICIENTAMENTO ENERGETICO DELL'UNITA' EDILIZIA

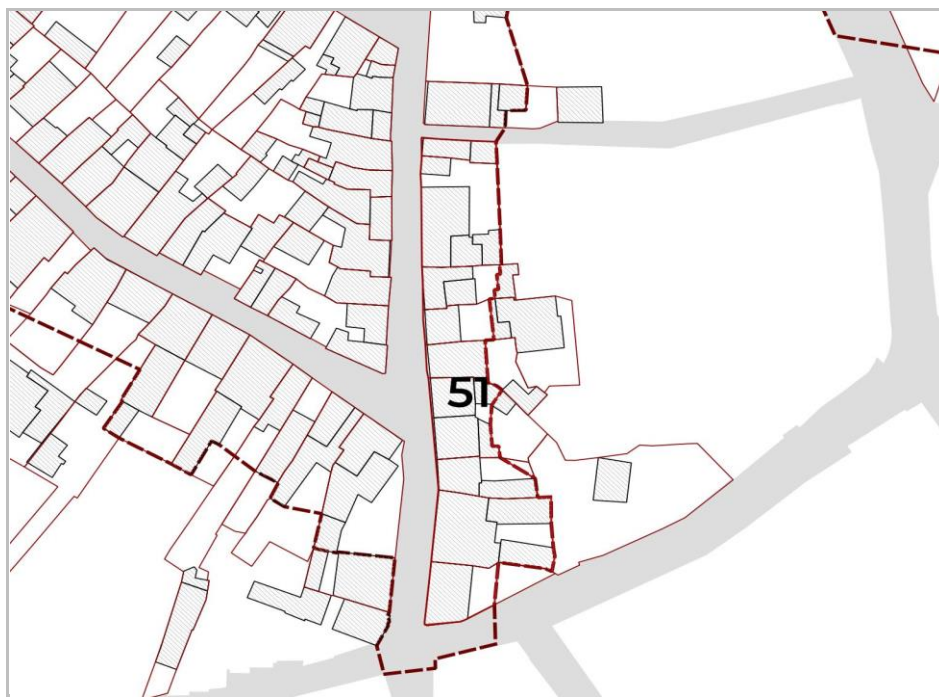
INVOLUCRO	Interventi in addizione su paramento interno
IMPIANTI FER	Impianti produzione FER con integrazione architettonica
INFISSI	Sostituzione infissi

ISOLATO N. 51

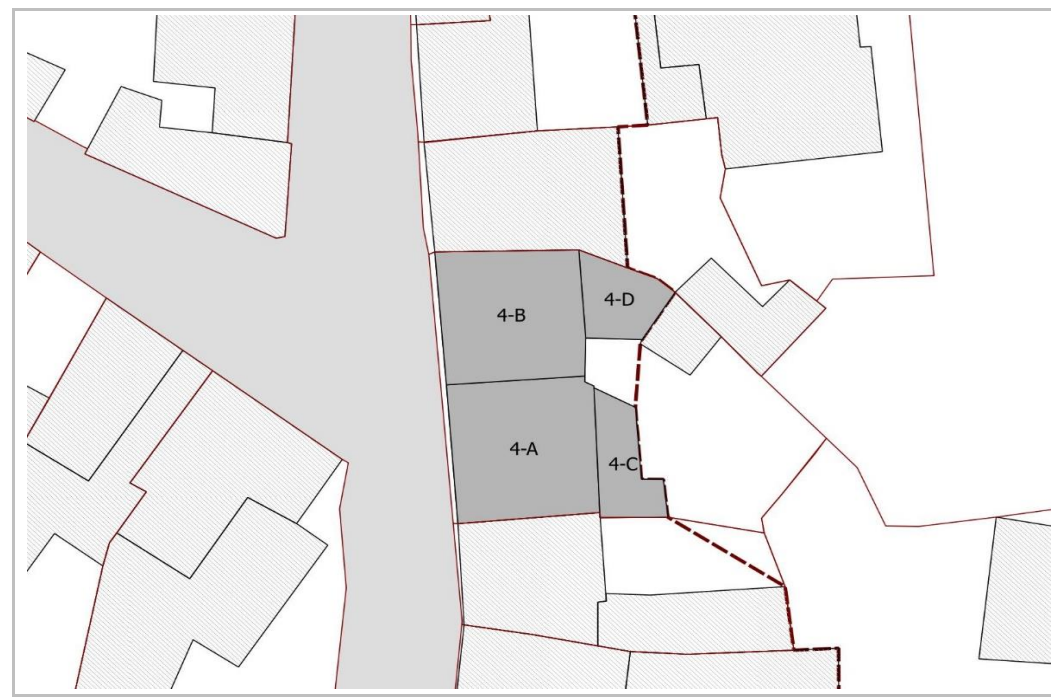
UNITA' EDILIZIA N. 4

NUM. COMPONENTI ELEMENTARI 4

IDENTIFICATIVI DEI COMPONENTI ELEMENTARI A B C D



PLANIMETRIA ISOLATO



PLANIMETRIA UNITA' EDILIZIA

RIFERIMENTI LOCALIZZATIVI, CATASTALI E STATO DELLA PROPRIETA'**VIA E NUMERO CIVICO**

Via Carlo Alberto n 49 (indirizzo principale)
Via Carlo Alberto n 47

RIFERIMENTI GEOGRAFICI

1. CARTOGRAFIA
2. COORDINATE

RIFERIMENTI CATASTALI E PROPRIETA'

FOGLIO 44A MAPPALE 1783
PROPRIETA' Privata

ISOLATO N. 51

UNITA' EDILIZIA N. 4

COMPONENTI ELEMENTARI

A B C D

COMPONENTE	A
Numero di livelli	2
Livello relazionale	Piano terra
Funzione primaria	Residenziale
Utilizzo	Abitato
Livelli superiori	Piano primo
Funzione livelli superiori	Residenziale
Utilizzo	Abitato

COMPONENTE	C
Numero di livelli	1
Livello relazionale	NO
Funzione primaria	Residenziale
Utilizzo	Abitato

COMPONENTE	B
Numero di livelli	1
Livello relazionale	Piano terra
Funzione primaria	Residenziale
Utilizzo	Abitato

COMPONENTE	D
Numero di livelli	1
Livello relazionale	NO
Funzione primaria	Residenziale
Utilizzo	Abitato

CARATTERI STRUTTURALI			CARATTERI EPIDERMICI		
COMPONENTE	A	Descrizione	Conservazione/degrado	Descrizione	Conservazione/degrado
Chiusure verticali		Muratura in blocchi cls	Nessun degrado	Intonacato	Buono stato di conservazione
Solai		Solaio in latero-cemento	Nessun degrado	Rivestimento in ceramica	
Balconi					
Coperture		Copertura a doppia falda	Nessun degrado	Coppo sardo	Nessun degrado
Infissi		Finestre Porte Grandi aperture		Legno Metallo	Buono stato di conservazione
Gronde		Canale		Plastica	Buono stato di conservazione
COMPONENTE	B	Descrizione	Conservazione/degrado	Descrizione	Conservazione/degrado
Chiusure verticali		Muratura in blocchi cls	Nessun degrado	Intonacato	Cattivo stato di conservazione
Solai		Solaio in latero-cemento	Nessun degrado	Rivestimento in ceramica	
Balconi					
Coperture		Copertura a doppia falda	Nessun degrado	Coppo sardo	Nessun degrado
Infissi		Finestre Porte		Legno Metallo	Nessun degrado
		Grate			
Gronde		Canale		Plastica	Buono stato di conservazione
COMPONENTE	C	Descrizione	Conservazione/degrado	Descrizione	Conservazione/degrado
Chiusure verticali		Muratura in blocchi cls	Nessun degrado	Intonacato	Cattivo stato di conservazione
Solai		Solaio in latero-cemento	Nessun degrado	Rivestimento in ceramica	
Balconi					
Coperture		Copertura monofalda	Nessun degrado	Coppo sardo	Nessun degrado
Infissi		Finestre Porte		Legno Metallo	Nessun degrado
Gronde		Canale		Plastica	Buono stato di conservazione
COMPONENTE	D	Descrizione	Conservazione/degrado	Descrizione	Conservazione/degrado
Chiusure verticali		Muratura in blocchi cls	Nessun degrado	Intonacato	Buono stato di conservazione
Solai		Solaio in latero-cemento	Nessun degrado	Rivestimento in ceramica	
Balconi					
Coperture		Copertura monofalda	Nessun degrado	Coppo sardo	Nessun degrado
Infissi		Finestre Porte		Legno Metallo	Buono stato di conservazione
Gronde		Canale		Plastica	Buono stato di conservazione

ISOLATO N. 51 UNITA' EDILIZIA N. 4 COMPONENTI ELEMENTARI DELL'UNITÀ EDILIZIA A B C D

1.1 CLASSIFICAZIONE EPOCA DI IMPIANTO E DI TRASFORMAZIONE

COD	VOLUMI ELEMENTARI	IMPIANTO	CLASS.	TRASFORMAZIONI	CLASSIFICAZIONE	CLASSIFICAZIONE TIPOLOGICA EDIFICIO	INTERVENTO PREVISTO
1	SUB VOLUME A	1968	>1950	2000	2010	>1950	ER02_Edificio recente incongruo
2	SUB VOLUME B	1968	>1950	2000	2010	>1950	ER02_Edificio recente incongruo
3	SUB VOLUME C	1968	>1950	2000	2010	>1950	ER02_Edificio recente incongruo
4	SUB VOLUME D	1968	>1950	2000	2010	>1950	ER02_Edificio recente incongruo

1.2 INDICI&PARAMETRI URBANISTICI

COD	DESCRIZIONE	FORMULE	U.M.	STATO ATTUALE					INCREMENTO/DIMINUZIONE					PROGETTO				
				A	B	C	D	TOT	A	B	C	D	TOT	A	B	C	D	TOT
SE	Superficie edificata		[mq]	82,64	76,70	24,60	23,72	207,65	0,00	0,00	0,00	0,00	0,00	82,64	76,70	24,60	23,72	207,65
Hm	Altezza a monte		[m]	6,69	3,51	2,60	4,31		0,00	0,00	0,00	0,00		6,69	3,51	2,60	4,31	
Hv	Altezza a valle		[m]	6,69	3,51	2,60	4,31		0,00	0,00	0,00	0,00		6,69	3,51	2,60	4,31	
n	Uso seminterrato	1=res - 0=altro		1	1	1	1							1	1	1	1	
Hcalc	Altezza di calcolo urb.		[m]	6,69	3,51	2,60	4,31							6,69	3,51	2,60	4,31	
V	Volume ai fini Urbanistici	SE*Hcalc	[mc]	552,69	269,45	63,96	102,29	988,38	0,00	0,00	0,00	0,00	0,00	552,69	269,45	63,96	102,29	988,38
Vft	Volume fuori terra	SE*Hm	[mc]	552,69	269,45	63,96	102,29	988,38	0,00	0,00	0,00	0,00	0,00	552,69	269,45	63,96	102,29	988,38
Vsnt	Volume seminterrato	SE*(Hv-Hm)	[mc]	0,00	0,00	0,00	0,00	0,00						0,00	0,00	0,00	0,00	0,00
VC	Volume Complessivo	Se*Hv	[mc]	552,69	269,45	63,96	102,29	988,38	0,00	0,00	0,00	0,00	0,00	552,69	269,45	63,96	102,29	988,38

INDICI

INDICI				STATO ATTUALE		INCREMENTO/DIMINUZIONE		PROGETTO	
V	Volume ai fini Urbanistici		[mq]		988,38		0,00		988,38
SL	Superficie Lotto		[mq]		340,35		0,00		340,35
SC	Superficie Coperta		[mq]		207,65		0,00		207,65
IC	Indice di Copertura	SC/SL	[mq/mq]		0,61		0,00		0,61
IF	Ind. di fabbr. fondiario	V/SL	[mc/mq]		2,90		0,00		2,90

COMPONENTE	A
● LIVELLO RELAZIONALE	Piano terra
SITUAZIONE ESISTENTE	
UTILIZZO	Abitato
FUNZIONE PRIMARIA	Residenziale
FUNZIONE SECONDARIA	
INDICAZIONI DI PIANO	
INTERVENTO	Mantenimento funzione esistente

COMPONENTE	B
● LIVELLO RELAZIONALE	Piano terra
SITUAZIONE ESISTENTE	
UTILIZZO	Abitato
FUNZIONE PRIMARIA	Residenziale
FUNZIONE SECONDARIA	
INDICAZIONI DI PIANO	
INTERVENTO	Mantenimento funzione esistente

COMPONENTE	A
● LIVELLI SUPERIORI	Piano primo
SITUAZIONE ESISTENTE	
UTILIZZO	Abitato
FUNZIONE PRIMARIA	Residenziale
FUNZIONE SECONDARIA	
INDICAZIONI DI PIANO	
INTERVENTO	Mantenimento funzione esistente



COMPONENTE	C
● LIVELLO RELAZIONALE	NO
SITUAZIONE ESISTENTE	
UTILIZZO	Abitato
FUNZIONE PRIMARIA	Residenziale
FUNZIONE SECONDARIA	
INDICAZIONI DI PIANO	
INTERVENTO	Mantenimento funzione esistente

COMPONENTE	D
● LIVELLO RELAZIONALE	NO
SITUAZIONE ESISTENTE	
UTILIZZO	Abitato
FUNZIONE PRIMARIA	Residenziale
FUNZIONE SECONDARIA	
INDICAZIONI DI PIANO	
INTERVENTO	Mantenimento funzione esistente



ELEMENTI DA CONSERVARE

CODICE ABACO - TIPOLOGIA ELEMENTO

ELEMENTI DA SOSTITUIRE

- 1 Porta in alluminio-pvc
- 2 Finestra in alluminio-pvc
- 3 Pluviali in pvc e amianto
- 4 Intonaco e/o tinteggiatura

NUOVO ELEMENTO SOSTITUITO

- Infisso in legno
- Infisso in legno
- Pluviali in rame
- Colorazione da piano colore

ELEMENTI DA ELIMINARE

- 1 Reti tecnologiche
- 2 Elementi tecnici

TIPOLOGIA ELEMENTO

- Linee elettriche
- Antenna

ELEMENTI DA RIPOSIZIONARE

ADDIZIONI IN AGGETTO

ADDIZIONI IN VOLUME

INDICAZIONI TRATTAMENTO INVOLUCRO ESTERNO

COPERTURE

INDICAZIONE INTERVENTO	Conservazione e manutenzione esistente
SAGOMA	Conservazione sagoma copertura esistente
STRUTTURA	Nuova costruzione compatibile
MATERIALI	Conservazione materiali tradizionali esistenti
GRONDE	Sostituzione con gronda compatibile

PORTE

FOROMETRIA	Conservazione
INFISSO	Sostituzione con infisso in legno
CORNICE	Nuova coerente

GRATE

Non presenti

COMIGNOLI

Non presenti

PROFFERLI

Non presenti

BALCONI

Non presenti

PROSPETTI

MURATURA	Manutenzione ordinaria
INTONACI	Possibilità utilizzo intonaci non tradizionali
TINTEGGIATURA	Nuova colorazione

FINESTRE

FOROMETRIA	Conservazione
SISTEMA OSCURAMENTO	Conservazione tipologia esistente
INFISSO	Sostituzione con infisso in legno
CORNICE	Nuova coerente

GRANDI APERTURE

FOROMETRIA	Serranda
INFISSO	Conservazione
	Sostituzione con infisso in legno

INDICAZIONE PER L'EFFICIENTAMENTO ENERGETICO DELL'UNITA' EDILIZIA

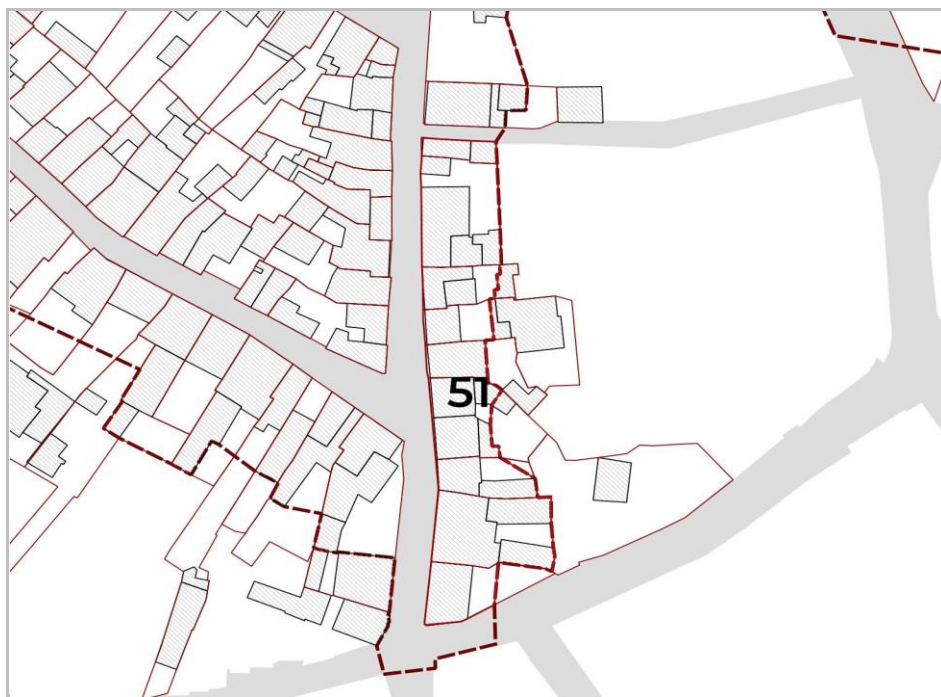
INVOLUCRO	Interventi in addizione su paramento interno
IMPIANTI FER	Impianti produzione FER con integrazione architettonica
INFISSI	Sostituzione infissi

ISOLATO N. 51

UNITA' EDILIZIA N. 5

NUM. COMPONENTI ELEMENTARI 1

IDENTIFICATIVI DEI COMPONENTI ELEMENTARI A



PLANIMETRIA ISOLATO



PLANIMETRIA UNITA' EDILIZIA

RIFERIMENTI LOCALIZZATIVI, CATASTALI E STATO DELLA PROPRIETA'**VIA E NUMERO CIVICO**

Via Carlo Alberto n 45 (indirizzo principale)

RIFERIMENTI GEOGRAFICI1. CARTOGRAFIA
2. COORDINATE**RIFERIMENTI CATASTALI E PROPRIETA'**

FOGLIO 44A MAPPALE 437

PROPRIETA' Privata

CABRAS**PIANO DEL CENTRO STORICO****CARATTERISTICHE DEI COMPONENTI ELEMENTARI****# 5 R02**ISOLATO N. **51**UNITA' EDILIZIA N. **5**COMPONENTI ELEMENTARI **A**

COMPONENTE	A
Numero di livelli	1
Livello relazionale	Piano terra
Funzione primaria	Residenziale
Utilizzo	Abitato

		CARATTERI STRUTTURALI		CARATTERI EPIDERMICI	
COMPONENTE	A	Descrizione	Conservazione/degrado	Descrizione	Conservazione/degrado
Chiusure verticali		Muratura in pietre e malta	Buono stato di conservazione	Intonacato	Buono stato di conservazione
Solai		Solaio in latero-cemento	Buono stato di conservazione	Rivestimento in ceramica	
Balconi					
Coperture		Copertura a doppia falda	Buono stato di conservazione	Coppo sardo	Buono stato di conservazione
Infissi		Finestre Porte		Legno	Buono stato di conservazione
				PVC	
Gronde		Gronda a coppi sporgenti		Lamiera	Buono stato di conservazione

ISOLATO N. 51 UNITA' EDILIZIA N. 5 COMPONENTI ELEMENTARI DELL'UNITÀ EDILIZIA A

1.1 CLASSIFICAZIONE EPOCA DI IMPIANTO E DI TRASFORMAZIONE

COD	VOLUMI ELEMENTARI	IMPIANTO	CLASS.	TRASFORMAZIONI	CLASSIFICAZIONE	CLASSIFICAZIONE TIPOLOGICA EDIFICIO	INTERVENTO PREVISTO
1	SUB VOLUME A	1926	<1950	2000 2010	>1950	ER01_Edificio recente congruo	Ristrutturazione edilizia

1.2 INDICI&PARAMETRI URBANISTICI

COD	DESCRIZIONE	FORMULE	U.M.	STATO ATTUALE				INCREMENTO/DIMINUZIONE		PROGETTO			
				A	TOT	A	TOT	A	TOT				
VOLUMI ELEMENTARI				A	TOT	A	TOT	A	TOT				
SE	Superficie edificata		[mq]	95,89	95,89	14,00	14,00	109,89	109,89				
Hm	Altezza a monte		[m]	2,94		0,00		2,94					
Hv	Altezza a valle		[m]	2,94		0,00		2,94					
n	Uso seminterrato	1=res - 0=altro		1				1					
Hcalc	Altezza di calcolo urb.		[m]	2,94				2,94					
V	Volume ai fini Urbanistici	SE*Hcalc	[mc]	281,71	0,00 0,00 0,00	281,71	0,00	322,84	0,00 0,00 0,00	322,84			
Vft	Volume fuori terra	SE*Hm	[mc]	281,71		281,71	0,00	281,71					
Vsnt	Volume seminterrato	SE*(Hv-Hm)	[mc]	0,00		0,00		0,00					
VC	Volume Complessivo	Se*Hv	[mc]	281,71		281,71	0,00	322,84					

INDICI

INDICI				STATO ATTUALE		INCREMENTO/DIMINUZIONE		PROGETTO	
V	Volume ai fini Urbanistici		[mq]	281,71	41,13	322,84			
SL	Superficie Lotto		[mq]	202,69	0,00	202,69			
SC	Superficie Coperta		[mq]	95,89	14,00	109,89			
IC	Indice di Copertura	SC/SL	[mq/mq]	0,47	0,07	0,54			
IF	Ind. di fabbr. fondiario	V/SL	[mc/mq]	1,39	0,20	1,59			

COMPONENTE	A
● LIVELLO RELAZIONALE	Piano terra
SITUAZIONE ESISTENTE	
UTILIZZO	Abitato
FUNZIONE PRIMARIA	Residenziale
FUNZIONE SECONDARIA	
INDICAZIONI DI PIANO	
INTERVENTO	Mantenimento funzione esistente



ELEMENTI DA CONSERVARE CODICE ABACO - TIPOLOGIA ELEMENTO

ELEMENTI DA SOSTITUIRE NUOVO ELEMENTO SOSTITUITO

- | | |
|------------------------------|--------------------------------|
| 1 Porta in alluminio-pvc | Infisso in legno |
| 2 Intonaco e/o tinteggiatura | Utilizzo intonaci tradizionali |
| 3 Intonaco e/o tinteggiatura | Colorazione da piano colore |

ELEMENTI DA ELIMINARE TIPOLOGIA ELEMENTO

ELEMENTI DA RIPOSIZIONARE

ADDIZIONI IN AGGETTO

ADDIZIONI IN VOLUME

INDICAZIONI TRATTAMENTO INVOLUCRO ESTERNO

COPERTURE

INDICAZIONE INTERVENTO	Conservazione e manutenzione esistente
SAGOMA	Conservazione sagoma copertura esistente
STRUTTURA	Nuova costruzione compatibile
MATERIALI	Conservazione materiali tradizionali esistenti
GRONDE	Conservazione e manutenzione gronda esistente

PORTE

FOROMETRIA	Conservazione
INFISSO	Sostituzione con infisso in legno
CORNICE	Sostituzione elementi incoerenti

GRATE

Non presenti

COMIGNOLI

Manutenzione esistente

PROFFERLI

Non presenti

BALCONI

Non presenti

PROSPETTI

MURATURA	Manutenzione ordinaria
INTONACI	Possibilità utilizzo intonaci non tradizionali
TINTEGGIATURA	Nuova colorazione

FINESTRE

FOROMETRIA	Conservazione
SISTEMA OSCURAMENTO	Conservazione tipologia esistente
INFISSO	Manutenzione
CORNICE	Sostituzione elementi incoerenti

GRANDI APERTURE

Non presenti

INDICAZIONE PER L'EFFICIENTAMENTO ENERGETICO DELL'UNITA' EDILIZIA

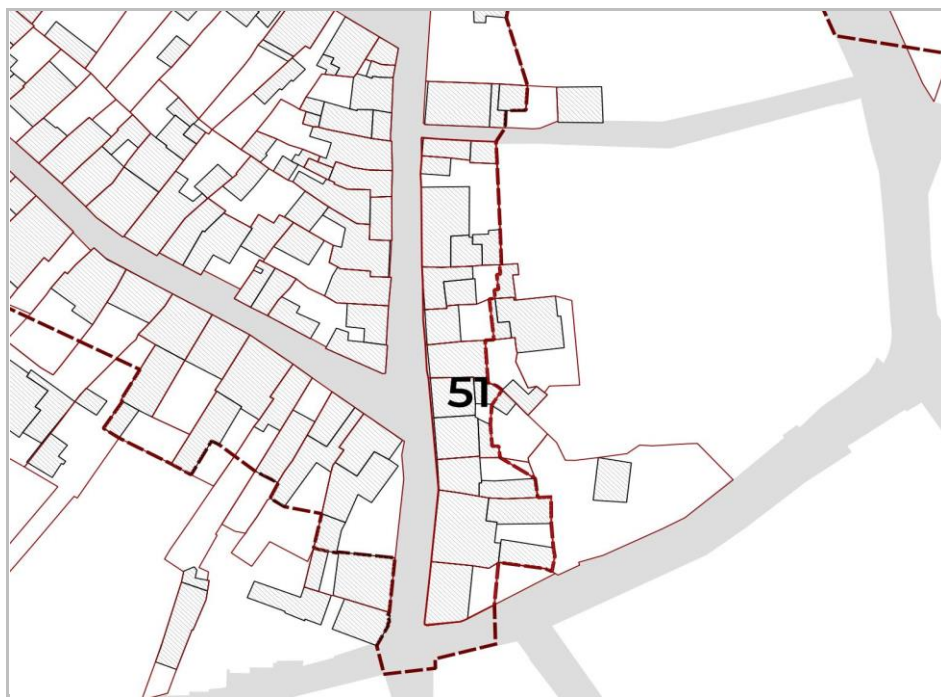
INVOLUCRO	Interventi in addizione su paramento interno
IMPIANTI FER	Impianti produzione FER con integrazione architettonica
INFISSI	Sostituzione infissi

ISOLATO N. 51

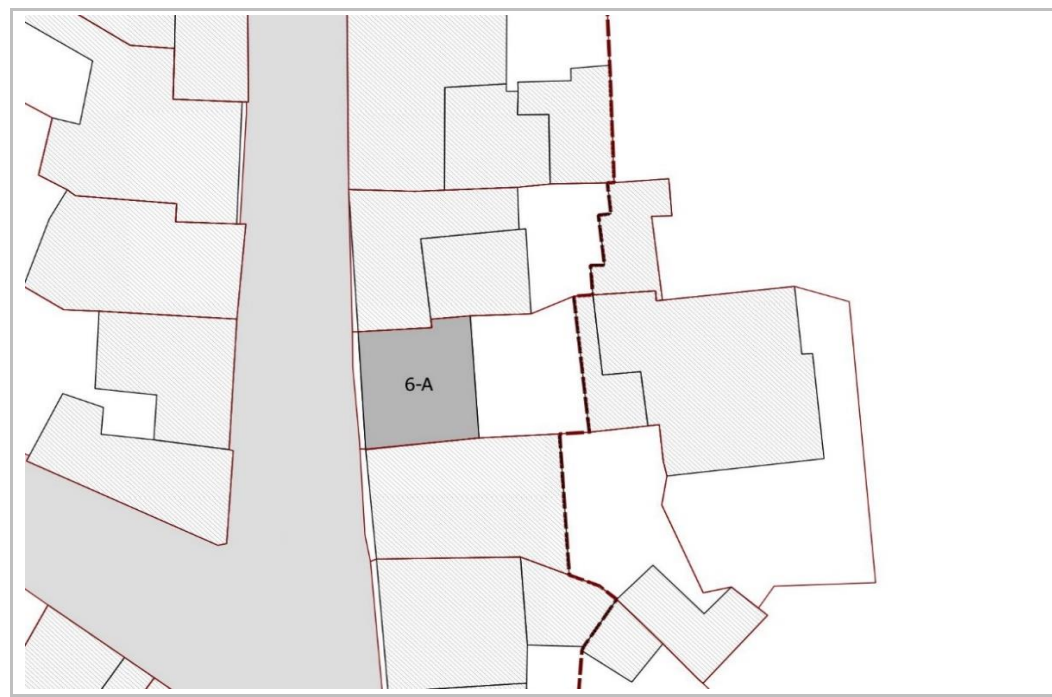
UNITA' EDILIZIA N. 6

NUM. COMPONENTI ELEMENTARI 1

IDENTIFICATIVI DEI COMPONENTI ELEMENTARI A



PLANIMETRIA ISOLATO



PLANIMETRIA UNITA' EDILIZIA

RIFERIMENTI LOCALIZZATIVI, CATASTALI E STATO DELLA PROPRIETA'**VIA E NUMERO CIVICO**

Via Carlo Alberto n 43 (indirizzo principale)

RIFERIMENTI GEOGRAFICI1. CARTOGRAFIA
2. COORDINATE**RIFERIMENTI CATASTALI E PROPRIETA'**

FOGLIO 44A MAPPALE 1810

PROPRIETA' Privata

CABRAS**PIANO DEL CENTRO STORICO****CARATTERISTICHE DEI COMPONENTI ELEMENTARI****# 6 R02**ISOLATO N. **51**UNITA' EDILIZIA N. **6**COMPONENTI ELEMENTARI **A**

COMPONENTE	A
Numero di livelli	1
Livello relazionale	Piano terra
Funzione primaria	Depositi - autorimesse
Utilizzo	Utilizzato

CARATTERI STRUTTURALI			CARATTERI EPIDERMICI		
COMPONENTE	A	Descrizione	Conservazione/degrado	Descrizione	Conservazione/degrado
Chiusure verticali		Muratura in pietre e malta	Nessun degrado	Intonacato	Nessun degrado
Solai		Solaio in legno	Nessun degrado	Ligneo	
Balconi					
Coperture		Copertura a doppia falda	Nessun degrado	Coppo sardo	Nessun degrado
Infissi		Finestre		Legno	Nessun degrado
		Porte			
		Grate			
Gronde					Nessun degrado
		Gronda a coppi rovesciati		Laterizio	

ISOLATO N. 51 UNITA' EDILIZIA N. 6 COMPONENTI ELEMENTARI DELL'UNITÀ EDILIZIA A

1.1 CLASSIFICAZIONE EPOCA DI IMPIANTO E DI TRASFORMAZIONE

COD	VOLUMI ELEMENTARI	IMPIANTO	CLASS.	TRASFORMAZIONI	CLASSIFICAZIONE	CLASSIFICAZIONE TIPOLOGICA EDIFICIO	INTERVENTO PREVISTO
1	SUB VOLUME A	1926	<1950	1940 1950	<1950	ES01_Edificio storico coerente	Manutenzione ordinaria

1.2 INDICI&PARAMETRI URBANISTICI

COD	DESCRIZIONE	FORMULE	U.M.	STATO ATTUALE				INCREMENTO/DIMINUZIONE		PROGETTO					
				A	TOT	A	TOT	A	TOT	A	TOT				
VOLUMI ELEMENTARI															
SE	Superficie edificata		[mq]	55,61				55,61	0,00	0,00	55,61				55,61
Hm	Altezza a monte		[m]	2,84				2,84	0,00	0,00	2,84				2,84
Hv	Altezza a valle		[m]	2,84				2,84	0,00	0,00	2,84				2,84
n	Uso seminterrato	1=res - 0=altro		1				1			1				1
Hcalc	Altezza di calcolo urb.		[m]	2,84				2,84			2,84				2,84
V	Volume ai fini Urbanistici	SE*Hcalc	[mc]	157,82	0,00	0,00	0,00	157,82	0,00	0,00	157,82	0,00	0,00	0,00	157,82
Vft	Volume fuori terra	SE*Hm	[mc]	157,82				157,82	0,00	0,00	157,82				157,82
Vsnt	Volume seminterrato	SE*(Hv-Hm)	[mc]	0,00				0,00			0,00				0,00
VC	Volume Complessivo	Se*Hv	[mc]	157,82				157,82	0,00	0,00	157,82				157,82

INDICI

INDICI	STATO ATTUALE	INCREMENTO/DIMINUZIONE	PROGETTO	
				A
V	Volume ai fini Urbanistici [mq]	157,82	0,00	157,82
SL	Superficie Lotto [mq]	397,44	0,00	397,44
SC	Superficie Coperta [mq]	55,61	0,00	55,61
IC	Indice di Copertura SC/SL [mq/mq]	0,14	0,00	0,14
IF	Ind. di fabbr. fondiario V/SL [mc/mq]	0,40	0,00	0,40

COMPONENTE	A
● LIVELLO RELAZIONALE	Piano terra
SITUAZIONE ESISTENTE	
UTILIZZO	Utilizzato
FUNZIONE PRIMARIA	Depositi - autorimesse
FUNZIONE SECONDARIA	
INDICAZIONI DI PIANO	
INTERVENTO	Mantenimento funzione esistente



ELEMENTI DA CONSERVARE	CODICE ABACO - TIPOLOGIA ELEMENTO
1 Elementi decorativi	Cornici-modanature
ELEMENTI DA SOSTITUIRE	NUOVO ELEMENTO SOSTITUITO
ELEMENTI DA ELIMINARE	TIPOLOGIA ELEMENTO
ELEMENTI DA RIPOSIZIONARE	
ADDIZIONI IN AGGETTO	
ADDIZIONI IN VOLUME	

INDICAZIONI TRATTAMENTO INVOLUCRO ESTERNO

COPERTURE

INDICAZIONE INTERVENTO	Conservazione e manutenzione esistente
SAGOMA	Conservazione sagoma copertura esistente
STRUTTURA	Conservazione orditura primaria in travi di legno
MATERIALI	Conservazione materiali tradizionali esistenti
GRONDE	Conservazione e manutenzione gronda esistente

PORTE

FOROMETRIA	Conservazione
INFISSO	Manutenzione
CORNICE	Manutenzione e conservazione esistente

GRATE

Conservazione esistente

COMIGNOLI

Non presenti

PROFFERLI

Non presenti

BALCONI

Non presenti

PROSPETTI

MURATURA	Manutenzione ordinaria
INTONACI	Restauro e risanamento intonaco di pregio
TINTEGGIATURA	Restauro e risanamento

FINESTRE

FOROMETRIA	Conservazione
SISTEMA OSCURAMENTO	Conservazione tipologia esistente
INFISSO	Manutenzione
CORNICE	Manutenzione e conservazione esistente

GRANDI APERTURE

FOROMETRIA	Conservazione
INFISSO	Manutenzione
CORNICE	Manutenzione e conservazione esistente

INDICAZIONE PER L'EFFICIENTAMENTO ENERGETICO DELL'UNITA' EDILIZIA

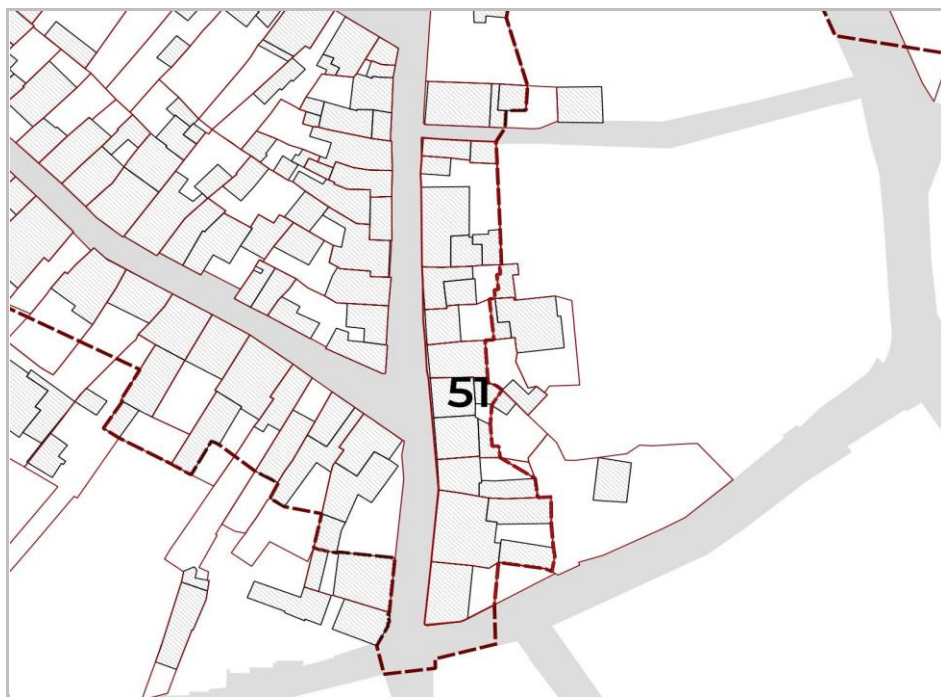
INVOLUCRO	Interventi in addizione su paramento interno
IMPIANTI FER	Impianti produzione FER non consentito
INFISSI	Sostituzione sistemi di oscuramento

ISOLATO N. 51

UNITA' EDILIZIA N. 7

NUM. COMPONENTI ELEMENTARI 2

IDENTIFICATIVI DEI COMPONENTI ELEMENTARI A B



PLANIMETRIA ISOLATO



PLANIMETRIA UNITA' EDILIZIA

RIFERIMENTI LOCALIZZATIVI, CATASTALI E STATO DELLA PROPRIETA'**VIA E NUMERO CIVICO**

Via Carlo Alberto n 41 (indirizzo principale)

RIFERIMENTI GEOGRAFICI1. CARTOGRAFIA
2. COORDINATE**RIFERIMENTI CATASTALI E PROPRIETA'**

FOGLIO 44A MAPPALE 1787

PROPRIETA' Privata

ISOLATO N. **51**UNITA' EDILIZIA N. **7**

COMPONENTI ELEMENTARI

A B**COMPONENTE****A**

Numero di livelli

1

Livello relazionale

Piano terra

Funzione primaria

Residenziale

Utilizzo

Abitato

COMPONENTE**B**

Numero di livelli

1

Livello relazionale

NO

Funzione primaria

Residenziale

Utilizzo

Abitato

CARATTERI STRUTTURALI			CARATTERI EPIDERMICI		
COMPONENTE	A	Descrizione	Conservazione/degrado	Descrizione	Conservazione/degrado
Chiusure verticali		Muratura in pietre e malta	Nessun degrado	Non finito	Cattivo stato di conservazione
Solai		Solaio in latero-cemento	Nessun degrado	Rivestimento in ceramica	
Balconi					
Coperture		Copertura a doppia falda	Buono stato di conservazione	Coppo sardo	Buono stato di conservazione
Infissi		Finestre		Legno	Buono stato di conservazione
		Porte		Metallo	
		Grate			
Gronde					Buono stato di conservazione
		Gronda a coppi rovesciati		Laterizio	
COMPONENTE	B	Descrizione	Conservazione/degrado	Descrizione	Conservazione/degrado
Chiusure verticali		Muratura in pietre e malta	Nessun degrado	Non finito	Cattivo stato di conservazione
Solai		Solaio in latero-cemento	Nessun degrado	Rivestimento in ceramica	
Balconi					
Coperture		Copertura monofalda	Buono stato di conservazione	Copertura in cls	Cattivo stato di conservazione
Infissi				Legno	Buono stato di conservazione
				Metallo	
Gronde					Buono stato di conservazione
		Gronda a coppi rovesciati		Laterizio	

ISOLATO N. 51 UNITA' EDILIZIA N. 7 COMPONENTI ELEMENTARI DELL'UNITÀ EDILIZIA A B

1.1 CLASSIFICAZIONE EPOCA DI IMPIANTO E DI TRASFORMAZIONE

COD	VOLUMI ELEMENTARI	IMPIANTO	CLASS.	TRASFORMAZIONI	CLASSIFICAZIONE	CLASSIFICAZIONE TIPOLOGICA EDIFICIO	INTERVENTO PREVISTO
1	SUB VOLUME A	1926	<1950	2000 2010	>1950	ER01_Edificio recente congruo	Manutenzione straordinaria
2	SUB VOLUME B	1926	<1950	2000 2010	>1950	ER01_Edificio recente congruo	Manutenzione straordinaria

1.2 INDICI&PARAMETRI URBANISTICI

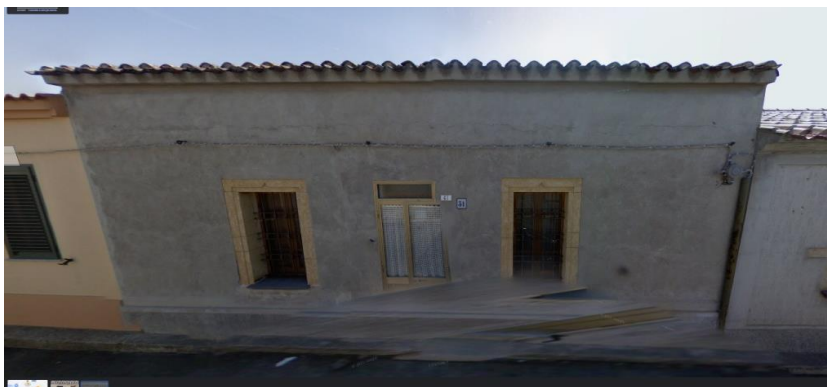
COD	DESCRIZIONE	FORMULE	U.M.	STATO ATTUALE			INCREMENTO/DIMINUZIONE			PROGETTO		
				A	B	TOT	A	B	TOT	A	B	TOT
VOLUMI ELEMENTARI												
SE	Superficie edificata		[mq]	59,17	35,20	94,37	0,00	0,00	0,00	59,17	35,20	94,37
Hm	Altezza a monte		[m]	4,29	3,24		0,00	0,00		4,29	3,24	
Hv	Altezza a valle		[m]	4,29	3,24		0,00	0,00		4,29	3,24	
n	Uso seminterrato	1=res - 0=altro		1	1					1	1	
Hcalc	Altezza di calcolo urb.		[m]	4,29	3,24					4,29	3,24	
V	Volume ai fini Urbanistici	SE*Hcalc	[mc]	253,73	113,98	367,71	0,00	0,00	0,00	253,73	113,98	367,71
Vft	Volume fuori terra	SE*Hm	[mc]	253,73	113,98	367,71	0,00	0,00	0,00	253,73	113,98	367,71
Vsnt	Volume seminterrato	SE*(Hv-Hm)	[mc]	0,00	0,00	0,00				0,00	0,00	0,00
VC	Volume Complessivo	Se*Hv	[mc]	253,73	113,98	367,71	0,00	0,00	0,00	253,73	113,98	367,71

INDICI

INDICI				STATO ATTUALE			INCREMENTO/DIMINUZIONE			PROGETTO		
V	Volume ai fini Urbanistici		[mq]			367,71			0,00			367,71
SL	Superficie Lotto		[mq]			161,16			0,00			161,16
SC	Superficie Coperta		[mq]			94,37			0,00			94,37
IC	Indice di Copertura	SC/SL	[mq/mq]			0,59			0,00			0,59
IF	Ind. di fabbr. fondiario	V/SL	[mc/mq]			2,28			0,00			2,28

COMPONENTE	A
● LIVELLO RELAZIONALE	Piano terra
SITUAZIONE ESISTENTE	
UTILIZZO	Abitato
FUNZIONE PRIMARIA	Residenziale
FUNZIONE SECONDARIA	
INDICAZIONI DI PIANO	
INTERVENTO	Mantenimento funzione esistente

COMPONENTE	B
● LIVELLO RELAZIONALE	NO
SITUAZIONE ESISTENTE	
UTILIZZO	Abitato
FUNZIONE PRIMARIA	Residenziale
FUNZIONE SECONDARIA	
INDICAZIONI DI PIANO	
INTERVENTO	Mantenimento funzione esistente



ELEMENTI DA CONSERVARE	CODICE ABACO - TIPOLOGIA ELEMENTO
1 Elementi decorativi	Cornici-modanature
ELEMENTI DA SOSTITUIRE	NUOVO ELEMENTO SOSTITUTO
1 Porta in alluminio-pvc	Infisso in legno
2 Intonaco e/o tinteggiatura	Colorazione da piano colore
ELEMENTI DA ELIMINARE	TIPOLOGIA ELEMENTO
1 Reti tecnologiche	Linee elettriche
ELEMENTI DA RIPOSIZIONARE	
ADDIZIONI IN AGGETTO	
ADDIZIONI IN VOLUME	

INDICAZIONI TRATTAMENTO INVOLUCRO ESTERNO

COPERTURE

INDICAZIONE INTERVENTO	Conservazione e manutenzione esistente
SAGOMA	Conservazione sagoma copertura esistente
STRUTTURA	Nuova costruzione compatibile
MATERIALI	Riposizionamento e riutilizzo coppi esistenti
GRONDE	Conservazione e manutenzione gronda esistente

PORTE

FOROMETRIA	Conservazione
INFISSO	Sostituzione con infisso in legno
CORNICE	Manutenzione e conservazione esistente

GRATE

Conservazione esistente

COMIGNOLI

Non presenti

PROFFERLI

Non presenti

BALCONI

Non presenti

PROSPETTI

MURATURA	Manutenzione ordinaria
INTONACI	Possibilità utilizzo intonaci non tradizionali
TINTEGGIATURA	Nuova colorazione

FINESTRE

FOROMETRIA	Conservazione
SISTEMA OSCURAMENTO	Conservazione tipologia esistente
INFISSO	Manutenzione
CORNICE	Manutenzione e conservazione esistente

GRANDI APERTURE

Non presenti

INDICAZIONE PER L'EFFICIENTAMENTO ENERGETICO DELL'UNITA' EDILIZIA

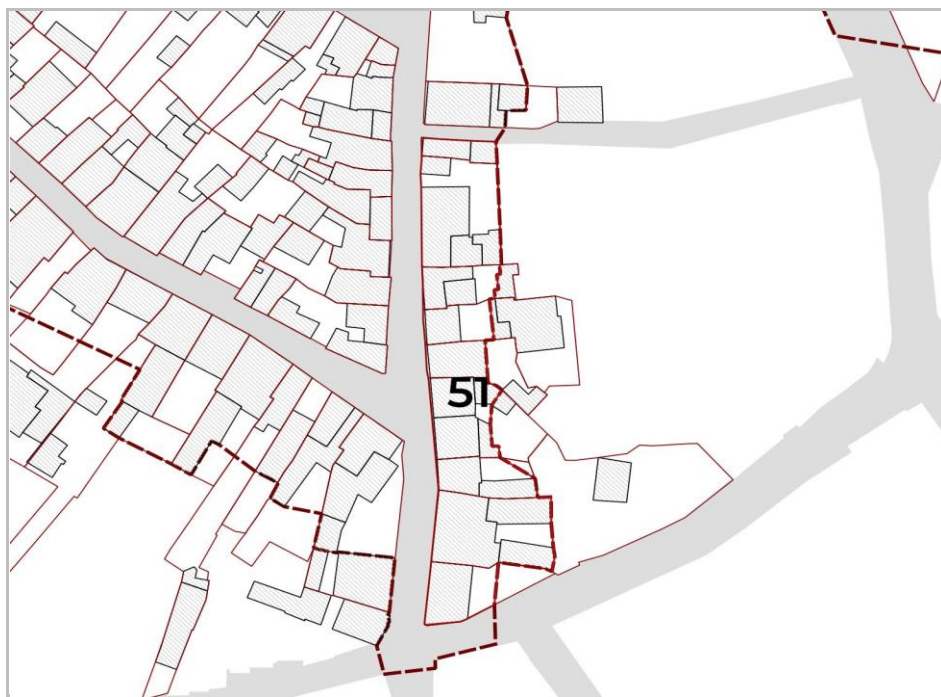
INVOLUCRO	Interventi in addizione su paramento interno
IMPIANTI FER	Impianti produzione FER con integrazione architettonica
INFISSI	Sostituzione sistemi di oscuramento

ISOLATO N. 51

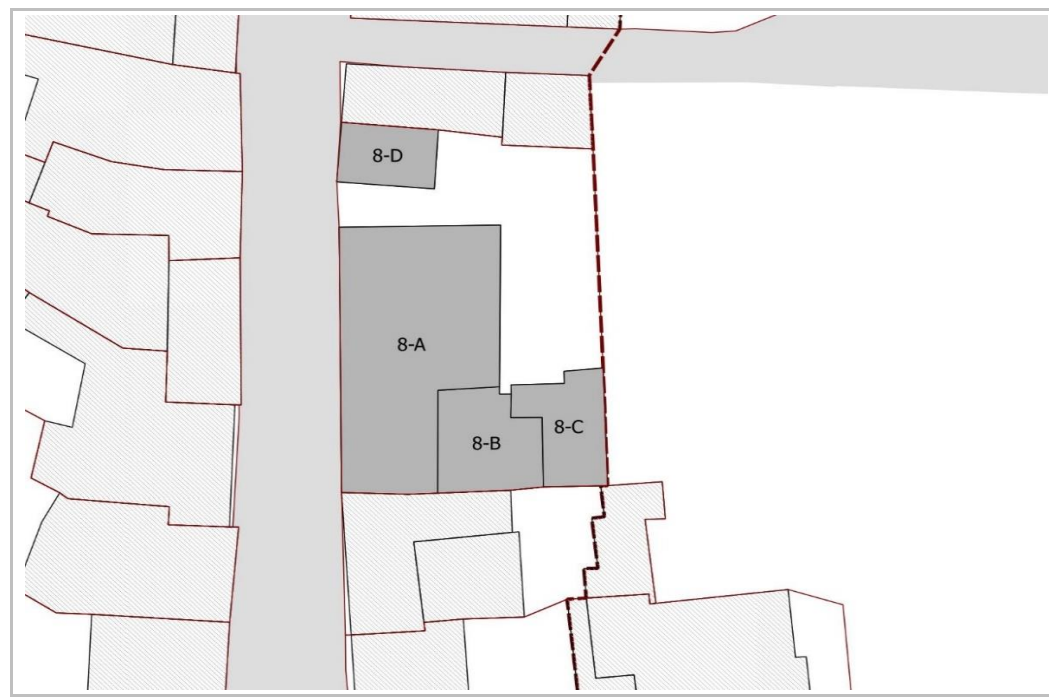
UNITA' EDILIZIA N. 8

NUM. COMPONENTI ELEMENTARI 3

IDENTIFICATIVI DEI COMPONENTI ELEMENTARI A B C



PLANIMETRIA ISOLATO



PLANIMETRIA UNITA' EDILIZIA

RIFERIMENTI LOCALIZZATIVI, CATASTALI E STATO DELLA PROPRIETA'**VIA E NUMERO CIVICO**

Via Carlo Alberto n 39 (indirizzo principale)
Via Carlo Alberto n 39A

RIFERIMENTI GEOGRAFICI

1. CARTOGRAFIA
2. COORDINATE

RIFERIMENTI CATASTALI E PROPRIETA'

FOGLIO 44A MAPPALE 1789
PROPRIETA' Privata

ISOLATO N. **51**UNITA' EDILIZIA N. **8**

COMPONENTI ELEMENTARI

A B C

COMPONENTE	A
Numero di livelli	1
Livello relazionale	Piano terra
Funzione primaria	Residenziale
Utilizzo	Abitato

COMPONENTE	B
Numero di livelli	1
Livello relazionale	NO
Funzione primaria	Residenziale
Utilizzo	Abitato

COMPONENTE	C
Numero di livelli	1
Livello relazionale	NO
Funzione primaria	Residenziale
Utilizzo	Abitato

CARATTERI STRUTTURALI			CARATTERI EPIDERMICI		
COMPONENTE	A	Descrizione	Conservazione/degrado	Descrizione	Conservazione/degrado
Chiusure verticali		Muratura in pietre e malta	Nessun degrado	Intonacato	Nessun degrado
Solai		Solaio in latero-cemento	Nessun degrado	Rivestimento in ceramica	
Balconi					
Coperture		Copertura con pluri falda	Nessun degrado	Coppo sardo	Nessun degrado
Infissi		Finestre		Legno	Buono stato di conservazione
		Porte		Metallo	
		Grate			
Gronde		Canale		Plastica	Nessun degrado
COMPONENTE	B	Descrizione	Conservazione/degrado	Descrizione	Conservazione/degrado
Chiusure verticali		Muratura in pietre e malta	Nessun degrado	Intonacato	Nessun degrado
Solai		Solaio in latero-cemento	Nessun degrado	Rivestimento in ceramica	
Balconi					
Coperture		Copertura piana definita	Cattivo stato di conservazione	Copertura in cls	Cattivo stato di conservazione
Infissi		Finestre		Legno	Buono stato di conservazione
		Porte		Metallo	
Gronde		Canale		Plastica	Nessun degrado
COMPONENTE	C	Descrizione	Conservazione/degrado	Descrizione	Conservazione/degrado
Chiusure verticali		Muratura in pietre e malta	Nessun degrado	Intonacato	Nessun degrado
Solai		Solaio in latero-cemento	Nessun degrado	Rivestimento in ceramica	
Balconi					
Coperture		Copertura piana definita	Cattivo stato di conservazione	Copertura in cls	Cattivo stato di conservazione
Infissi		Finestre		Legno	Buono stato di conservazione
		Porte		Metallo	
Gronde		Canale		Plastica	Nessun degrado

ISOLATO N. 51 UNITA' EDILIZIA N. 8 COMPONENTI ELEMENTARI DELL'UNITÀ EDILIZIA A B C

1.1 CLASSIFICAZIONE EPOCA DI IMPIANTO E DI TRASFORMAZIONE

COD	VOLUMI ELEMENTARI	IMPIANTO	CLASS.	TRASFORMAZIONI	CLASSIFICAZIONE	CLASSIFICAZIONE TIPOLOGICA EDIFICIO	INTERVENTO PREVISTO
1	SUB VOLUME A	1926	<1950	2010 2020	>1950	ER02_Edificio recente incongruo	Manutenzione straordinaria
2	SUB VOLUME B	1926	<1950	2010 2020	>1950	ER02_Edificio recente incongruo	Manutenzione straordinaria
3	SUB VOLUME C	1926	<1950	2010 2020	>1950	ER02_Edificio recente incongruo	Manutenzione straordinaria

1.2 INDICI&PARAMETRI URBANISTICI

COD	DESCRIZIONE	FORMULE	U.M.	STATO ATTUALE				INCREMENTO/DIMINUZIONE				PROGETTO					
				A	B	C	TOT	A	B	C	TOT	A	B	C	TOT		
SE	Superficie edificata		[mq]	149,36	40,32	33,25	246,85	0,00	0,00	0,00	0,00	149,36	40,32	33,25	246,85		
Hm	Altezza a monte		[m]	3,65	3,75	2,88		0,00	0,00	0,00		3,65	3,75	2,88			
Hv	Altezza a valle		[m]	3,65	3,75	2,88		0,00	0,00	0,00		3,65	3,75	2,88			
n	Uso seminterrato	1=res - 0=altro		1	1	1						1	1	1			
Hcalc	Altezza di calcolo urb.		[m]	3,65	3,75	2,88						3,65	3,75	2,88			
V	Volume ai fini Urbanistici	SE*Hcalc	[mc]	545,17	151,19	95,58	92,12	884,06	0,00	0,00	0,00	0,00	545,17	151,19	95,58	92,12	884,06
Vft	Volume fuori terra	SE*Hm	[mc]	545,17	151,19	95,58		884,06	0,00	0,00	0,00	0,00	545,17	151,19	95,58		884,06
Vsnt	Volume seminterrato	SE*(Hv-Hm)	[mc]	0,00	0,00	0,00		0,00				0,00	0,00	0,00		0,00	
VC	Volume Complessivo	Se*Hv	[mc]	545,17	151,19	95,58		884,06	0,00	0,00	0,00	0,00	545,17	151,19	95,58		884,06

INDICI

INDICI				STATO ATTUALE		INCREMENTO/DIMINUZIONE		PROGETTO	
V	Volume ai fini Urbanistici		[mq]		884,06		0,00		884,06
SL	Superficie Lotto		[mq]		342,40		0,00		342,40
SC	Superficie Coperta		[mq]		246,85		0,00		246,85
IC	Indice di Copertura	SC/SL	[mq/mq]		0,72		0,00		0,72
IF	Ind. di fabbr. fondiario	V/SL	[mc/mq]		2,58		0,00		2,58

COMPONENTE	A
● LIVELLO RELAZIONALE	Piano terra
SITUAZIONE ESISTENTE	
UTILIZZO	Abitato
FUNZIONE PRIMARIA	Residenziale
FUNZIONE SECONDARIA	
INDICAZIONI DI PIANO	
INTERVENTO	Mantenimento funzione esistente

COMPONENTE	B
● LIVELLO RELAZIONALE	NO
SITUAZIONE ESISTENTE	
UTILIZZO	Abitato
FUNZIONE PRIMARIA	Residenziale
FUNZIONE SECONDARIA	
INDICAZIONI DI PIANO	
INTERVENTO	Mantenimento funzione esistente

COMPONENTE	C
● LIVELLO RELAZIONALE	NO
SITUAZIONE ESISTENTE	
UTILIZZO	Abitato
FUNZIONE PRIMARIA	Residenziale
FUNZIONE SECONDARIA	
INDICAZIONI DI PIANO	
INTERVENTO	Mantenimento funzione esistente



ELEMENTI DA CONSERVARE CODICE ABACO - TIPOLOGIA ELEMENTO

ELEMENTI DA SOSTITUIRE NUOVO ELEMENTO SOSTITUITO

1 Porta in alluminio-pvc	Infisso in legno
2 Finestra in alluminio-pvc	Infisso in legno
3 Pluviali in pvc e amianto	Pluviali in rame
4 Intonaco e/o tinteggiatura	Colorazione da piano colore

ELEMENTI DA ELIMINARE TIPOLOGIA ELEMENTO

1 Reti tecnologiche	Linee elettriche
---------------------	------------------

ELEMENTI DA RIPOSIZIONARE

ADDIZIONI IN AGGETTO

ADDIZIONI IN VOLUME

INDICAZIONI TRATTAMENTO INVOLUCRO ESTERNO

COPERTURE

INDICAZIONE INTERVENTO	Conservazione e manutenzione esistente
SAGOMA	Conservazione sagoma copertura esistente
STRUTTURA	Nuova costruzione compatibile
MATERIALI	Riposizionamento e riutilizzo coppi esistenti
GRONDE	Sostituzione con gronda compatibile

PORTE

FOROMETRIA	Conservazione
INFISSO	Sostituzione con infisso in legno
CORNICE	Nuova coerente

GRATE

Sostituzione esistente con grata coerente

COMIGNOLI

Nuovo coerente

PROFFERLI

Non presenti

BALCONI

Non presenti

PROSPETTI

MURATURA	Manutenzione ordinaria
INTONACI	Possibilità utilizzo intonaci non tradizionali
TINTEGGIATURA	Nuova colorazione

FINESTRE

FOROMETRIA	Conservazione
SISTEMA OSCURAMENTO	Utilizzo scuri interni
INFISSO	Sostituzione con infisso in legno
CORNICE	Nuova coerente

GRANDI APERTURE

Non presenti

INDICAZIONE PER L'EFFICIENTAMENTO ENERGETICO DELL'UNITA' EDILIZIA

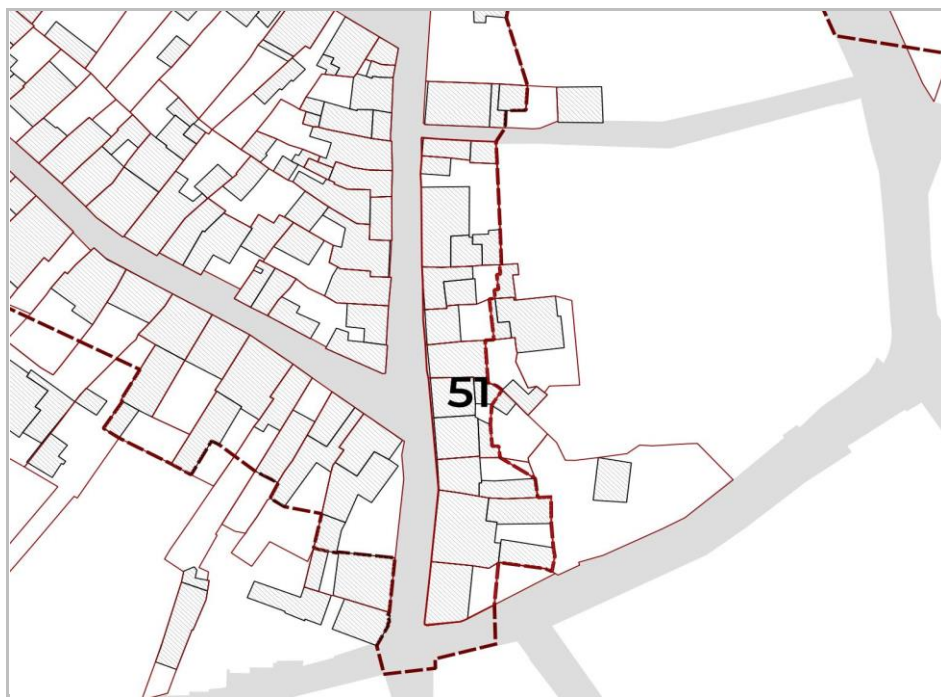
INVOLUCRO	Sostituzione componenti involucro esterno
IMPIANTI FER	Impianti produzione FER con integrazione architettonica
INFISSI	Sostituzione infissi

ISOLATO N. 51

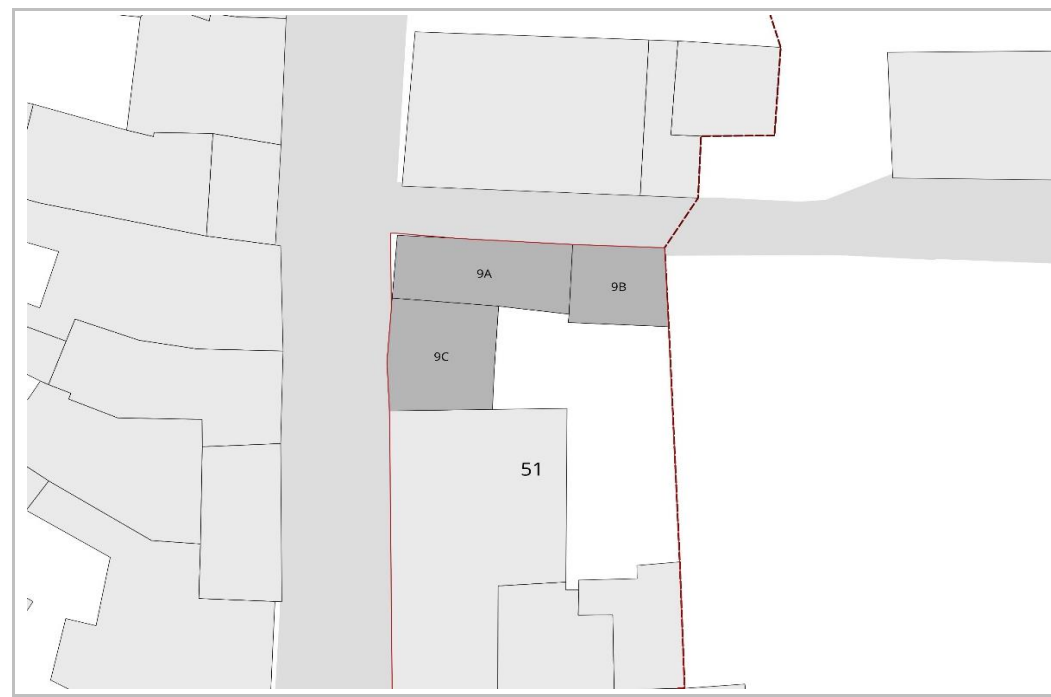
UNITA' EDILIZIA N. 9

NUM. COMPONENTI ELEMENTARI 3

IDENTIFICATIVI DEI COMPONENTI ELEMENTARI A B C



PLANIMETRIA ISOLATO



PLANIMETRIA UNITA' EDILIZIA

RIFERIMENTI LOCALIZZATIVI, CATASTALI E STATO DELLA PROPRIETA'**VIA E NUMERO CIVICO**

Via Carlo Alberto n 37 (indirizzo principale)

RIFERIMENTI GEOGRAFICI1. CARTOGRAFIA
2. COORDINATE**RIFERIMENTI CATASTALI E PROPRIETA'**

FOGLIO 44A MAPPALE 4441

PROPRIETA' Privata

ISOLATO N. **51**UNITA' EDILIZIA N. **9**

COMPONENTI ELEMENTARI

A B C

COMPONENTE	A
Numero di livelli	1
Livello relazionale	Piano terra
Funzione primaria	Depositi - autorimesse
Utilizzo	Utilizzato

COMPONENTE	B
Numero di livelli	1
Livello relazionale	NO
Funzione primaria	Depositi - autorimesse
Utilizzo	Utilizzato

COMPONENTE	C
Numero di livelli	1
Livello relazionale	NO
Funzione primaria	Depositi - autorimesse
Utilizzo	Utilizzato

CARATTERI STRUTTURALI			CARATTERI EPIDERMICI		
COMPONENTE	A	Descrizione	Conservazione/degrado	Descrizione	Conservazione/degrado
Chiusure verticali		Muratura in pietre e malta	Nessun degrado	Intonacato	Nessun degrado
Solai		Solaio in latero-cemento	Nessun degrado	Rivestimento in ceramica	
Balconi					
Coperture		Copertura a doppia falda	Nessun degrado	Coppo sardo	Nessun degrado
Infissi		Finestre Porte		Legno	Nessun degrado
Gronde		Canale		Rame	Nessun degrado
COMPONENTE	B	Descrizione	Conservazione/degrado	Descrizione	Conservazione/degrado
Chiusure verticali		Muratura in pietre e malta	Nessun degrado	Intonacato	Nessun degrado
Solai		Solaio in latero-cemento	Nessun degrado	Rivestimento in ceramica	
Balconi					
Coperture		Copertura monofalda	Nessun degrado	Coppo sardo	Nessun degrado
Infissi		Finestre Porte		Legno	Nessun degrado
Gronde		Canale		Rame	Nessun degrado
COMPONENTE	C	Descrizione	Conservazione/degrado	Descrizione	Conservazione/degrado
Chiusure verticali		Muratura in pietre e malta	Nessun degrado	Intonacato	Nessun degrado
Solai		Solaio in latero-cemento	Nessun degrado	Rivestimento in ceramica	
Balconi					
Coperture		Copertura a doppia falda	Nessun degrado	Coppo sardo	Nessun degrado
Infissi		Finestre Porte		Legno	Nessun degrado
Gronde		Canale		Rame	Nessun degrado

ISOLATO N. 51 UNITA' EDILIZIA N. 9 COMPONENTI ELEMENTARI DELL'UNITÀ EDILIZIA A B C

1.1 CLASSIFICAZIONE EPOCA DI IMPIANTO E DI TRASFORMAZIONE

COD	VOLUMI ELEMENTARI	IMPIANTO	CLASS.	TRASFORMAZIONI	CLASSIFICAZIONE	CLASSIFICAZIONE TIPOLOGICA EDIFICIO	INTERVENTO PREVISTO
1	SUB VOLUME A	1926	<1950	2010 2020	>1950	ER01_Edificio recente congruo	Manutenzione ordinaria
2	SUB VOLUME B	1926	<1950	2010 2020	>1950	ER01_Edificio recente congruo	Manutenzione ordinaria
3	SUB VOLUME C	1926	<1950	2010 2020	>1950	ER01_Edificio recente congruo	Manutenzione ordinaria

1.2 INDICI&PARAMETRI URBANISTICI

COD	DESCRIZIONE	FORMULE	U.M.	STATO ATTUALE				INCREMENTO/DIMINUZIONE				PROGETTO			
				A	B	C	TOT	A	B	C	TOT	A	B	C	TOT
VOLUMI ELEMENTARI															
SE	Superficie edificata		[mq]	40,52	26,36	40,23	107,11	0,00	0,00	0,00	0,00	40,52	26,36	40,23	107,11
Hm	Altezza a monte		[m]	3,68	3,68	3,85		0,00	0,00	0,00		3,68	3,68	3,85	
Hv	Altezza a valle		[m]	3,68	3,68	3,85		0,00	0,00	0,00		3,68	3,68	3,85	
n	Uso seminterrato	1=res - 0=altro		1	1	1						1	1	1	
Hcalc	Altezza di calcolo urb.		[m]	3,68	3,68	3,85						3,68	3,68	3,85	
V	Volume ai fini Urbanistici	SE*Hcalc	[mc]	148,90	96,87	154,89	400,66	0,00	0,00	0,00	0,00	148,90	96,87	154,89	400,66
Vft	Volume fuori terra	SE*Hm	[mc]	148,90	96,87	154,89	400,66	0,00	0,00	0,00	0,00	148,90	96,87	154,89	400,66
Vsnt	Volume seminterrato	SE*(Hv-Hm)	[mc]	0,00	0,00	0,00	0,00					0,00	0,00	0,00	0,00
VC	Volume Complessivo	Se*Hv	[mc]	148,90	96,87	154,89	400,66	0,00	0,00	0,00	0,00	148,90	96,87	154,89	400,66

INDICI

INDICI				STATO ATTUALE		INCREMENTO/DIMINUZIONE		PROGETTO	
V	Volume ai fini Urbanistici		[mq]		400,66		0,00		400,66
SL	Superficie Lotto		[mq]		107,04		0,00		107,04
SC	Superficie Coperta		[mq]		107,11		0,00		107,11
IC	Indice di Copertura	SC/SL	[mq/mq]		1,00		0,00		1,00
IF	Ind. di fabbr. fondiario	V/SL	[mc/mq]		3,74		0,00		3,74

COMPONENTE	A
● LIVELLO RELAZIONALE	Piano terra
SITUAZIONE ESISTENTE	
UTILIZZO	Utilizzato
FUNZIONE PRIMARIA	Depositi - autorimesse
FUNZIONE SECONDARIA	
INDICAZIONI DI PIANO	
INTERVENTO	Mantenimento funzione esistente

COMPONENTE	B
● LIVELLO RELAZIONALE	NO
SITUAZIONE ESISTENTE	
UTILIZZO	Utilizzato
FUNZIONE PRIMARIA	Depositi - autorimesse
FUNZIONE SECONDARIA	
INDICAZIONI DI PIANO	
INTERVENTO	Mantenimento funzione esistente

COMPONENTE	C
● LIVELLO RELAZIONALE	NO
SITUAZIONE ESISTENTE	
UTILIZZO	Utilizzato
FUNZIONE PRIMARIA	Depositi - autorimesse
FUNZIONE SECONDARIA	
INDICAZIONI DI PIANO	
INTERVENTO	Mantenimento funzione esistente



ELEMENTI DA CONSERVARE	CODICE ABACO - TIPOLOGIA ELEMENTO
1 Elementi decorativi	Cornici-modanature
ELEMENTI DA SOSTITUIRE	NUOVO ELEMENTO SOSTITUITO
1 Intonaco e/o tinteggiatura	Colorazione da piano colore
ELEMENTI DA ELIMINARE	TIPOLOGIA ELEMENTO
ELEMENTI DA RIPOSIZIONARE	
ADDIZIONI IN AGGETTO	
ADDIZIONI IN VOLUME	

INDICAZIONI TRATTAMENTO INVOLUCRO ESTERNO

COPERTURE

INDICAZIONE INTERVENTO	Conservazione e manutenzione esistente
SAGOMA	Conservazione sagoma copertura esistente
STRUTTURA	Conservazione orditura primaria in travi di legno
MATERIALI	Conservazione materiali tradizionali esistenti
GRONDE	Conservazione e manutenzione gronda esistente

PORTE

FOROMETRIA	Conservazione
INFISSO	Sostituzione con infisso in legno
CORNICE	Nuova coerente

GRATE

Non presenti

COMIGNOLI

Non presenti

PROFFERLI

Non presenti

BALCONI

Non presenti

PROSPETTI

MURATURA	Manutenzione ordinaria
INTONACI	Possibilità utilizzo intonaci non tradizionali
TINTEGGIATURA	Nuova colorazione

FINESTRE

FOROMETRIA	Conservazione
SISTEMA OSCURAMENTO	Utilizzo scuri interni
INFISSO	Sostituzione con infisso in legno
CORNICE	Nuova coerente

GRANDI APERTURE

FOROMETRIA	Conservazione
INFISSO	Manutenzione
CORNICE	Manutenzione e conservazione esistente

INDICAZIONE PER L'EFFICIENTAMENTO ENERGETICO DELL'UNITA' EDILIZIA

INVOLUCRO	Efficientamento copertura esistente
IMPIANTI FER	Impianti produzione FER con integrazione architettonica
INFISSI	Sostituzione sistemi di oscuramento

SE SUPERFICIE EDIFICATA [mq]

COMPARTO N. 1

ISOLATO N. 51

ISOLAT_NUM	UNI_ED_NUM	SE_STATO ATTUALE	SE_INCREMENTO/DIMINUZIONE	SE_PROGETTO
51	1	116,05	0,00	116,05
51	2	324,25	25,00	349,25
51	3	115,61	0,00	115,61
51	4	207,65	0,00	207,65
51	5	95,89	14,00	109,89
51	6	55,61	0,00	55,61
51	7	94,37	0,00	94,37
51	8	246,85	0,00	246,85
51	9	107,11	0,00	107,11
SE_ISO 1		1.363,40	39,00	1.402,40

Vft Volume fuori terra [mc]

COMPARTO N. 1

ISOLATO N. 51

COMPAR_NUM	ISOLAT_NUM	UNI_ED_NUM	Vft_STATO ATTUALE	Vft_INCREMENTO/DIMINUZIONE	Vft_PROGETTO
	51	1	433,80	0,00	433,80
	51	2	1.148,60	0,00	1.148,60
	51	3	388,54	0,00	388,54
	51	4	988,38	0,00	988,38
	51	5	281,71	0,00	281,71
	51	6	157,82	0,00	157,82
	51	7	367,71	0,00	367,71
	51	8	884,06	0,00	884,06
	51	9	400,66	0,00	400,66
Vft_ISO 1			5.051,28	0,00	5.051,28

VC VOLUME COMPLESSIVO [mc]

COMPARTO N. 1

ISOLATO N. 51

COMPAR_NUM	ISOLAT_NUM	UNI_ED_NUM	VC_STATO ATTUALE	VC_INCREMENTO/DIMINUZIONE	VC_PROGETTO
	51	1	433,80	0,00	433,80
	51	2	1.148,60	0,00	1.246,42
	51	3	388,54	0,00	388,54
	51	4	988,38	0,00	988,38
	51	5	281,71	0,00	322,84
	51	6	157,82	0,00	157,82
	51	7	367,71	0,00	367,71
	51	8	884,06	0,00	884,06
	51	9	400,66	0,00	400,66
VC_ISO 1			5.051,28	0,00	5.190,24

V **VOLUME AI FINI URBANISTICI [mc]**

COMPARTO N. 1

ISOLATO N. 51

COMPAR_NUM	ISOLAT_NUM	UNI_ED_NUM	V_STATO ATTUALE	V_INCREMENTO/DIMINUZIONE	V_PROGETTO
1	51	1	433,80	0,00	433,80
1	51	2	1.148,60	97,83	1.246,42
1	51	3	388,54	0,00	388,54
1	51	4	988,38	0,00	988,38
1	51	5	281,71	41,13	322,84
1	51	6	157,82	0,00	157,82
1	51	7	367,71	0,00	367,71
1	51	8	884,06	0,00	884,06
1	51	9	400,66	0,00	400,66
V_ISO 1			5.051,28	138,96	5.190,24

SL SUPERFICIE LOTTO [mq]

COMPARTO N. 1

ISOLATO N. 51

COMPAR_NUM	ISOLAT_NUM	UNI_ED_NUM	SL_STATO ATTUALE	SL_INCREMENTO/DIMINUZIONE	SL_PROGETTO
	51	1	229,35	0,00	229,35
	51	2	1.106,00	0,00	1.106,00
	51	3	166,31	0,00	166,31
	51	4	340,35	0,00	340,35
	51	5	202,69	0,00	202,69
	51	6	397,44	0,00	397,44
	51	7	161,16	0,00	161,16
	51	8	342,40	0,00	342,40
	51	9	107,04	0,00	107,04
	SL_ISO 1		3.052,76	0,00	3.052,76

SC SUPERFICIE COPERTA [mq]

COMPARTO N. 1

ISOLATO N. 51

COMPAR_NUM	ISOLAT_NUM	UNI_ED_NUM	SC_STATO ATTUALE	SC_INCREMENTO/DIMINUZIONE	SC_PROGETTO
	51	1	116,05	0,00	116,05
	51	2	324,25	25,00	349,25
	51	3	115,61	0,00	115,61
	51	4	207,65	0,00	207,65
	51	5	95,89	14,00	109,89
	51	6	55,61	0,00	55,61
	51	7	94,37	0,00	94,37
	51	8	246,85	0,00	246,85
	51	9	107,11	0,00	107,11
SC_ISO 1			1.363,40	39,00	1.402,40

IC RAPPORTO DI COPERTURA SC/SL [mq/mq]

COMPARTO N. 1

ISOLATO N. 51

COMPAR_NUM	ISOLAT_NUM	UNI_ED_NUM	IC_STATO ATTUALE	IC_INCREMENTO/DIMINUZIONE	IC_PROGETTO
1	51	1	0,51	0,00	0,51
1	51	2	0,29	0,02	0,32
1	51	3	0,70	0,00	0,70
1	51	4	0,61	0,00	0,61
1	51	5	0,47	0,07	0,54
1	51	6	0,14	0,00	0,14
1	51	7	0,59	0,00	0,59
1	51	8	0,72	0,00	0,72
1	51	9	1,58	0,00	1,58
IC_ISO 1			0,62	0,01	0,63

IF INDICE DI FABBRICABILITA' FONDIARIO V/SL [mc/mq]

COMPARTO N. **1**

ISOLATO N. **51**

COMPAR_NUM	ISOLAT_NUM	UNI_ED_NUM	IF_STATO ATTUALE	IF_INCREMENTO/DIMINUZIONE	IF_PROGETTO
	51	1	1,89	0,00	1,89
	51	2	1,04	0,09	1,13
	51	3	2,34	0,00	2,34
	51	4	2,90	0,00	2,90
	51	5	1,39	0,20	1,59
	51	6	0,40	0,00	0,40
	51	7	2,28	0,00	2,28
	51	8	2,58	0,00	2,58
	51	9	5,89	0,00	5,89
IF_ISO 1			2,30	0,03	2,33

RIEPILOGO**COMPARTO N. 1****ISOLATO N. 51**

		STATO ATTUALE	INCREMENTO	PROGETTO	
SE	m²	1.363,40		39,00	1.402,40
Vft	m³	5.051,28		0,00	5.051,28
Vsnt	m³	0,00		0,00	0,00
VC	m³	5.051,28		0,00	5.190,24
V	m³	5.051,28		138,96	5.190,24
SL	m²	3.052,76		0,00	3.052,76
SC	m³	1.363,40		39,00	1.402,40
IC	%	0,62		0,01	0,63
IF	m³/m²	2,30		0,03	2,33