



## Comune di Cabras

Provincia di Oristano

Il Sindaco  
Andrea Abis

Assessore LL.PP. - Urbanistica - Edilizia residenziale - Viabilità - Mobilità urbana:  
Enrico Giordano

Responsabile Unico del Procedimento:  
Ing. Giuseppe Podda

### CRITERIA

#### GRUPPO DI LAVORO:

##### *Coordinamento generale e tecnico-scientifico*

Ing. Paolo Bagliani  
Geol. Maurizio Costa

##### *Coordinamento operativo*

Ing. Silvia Cuccu

##### *Contributi specialistici*

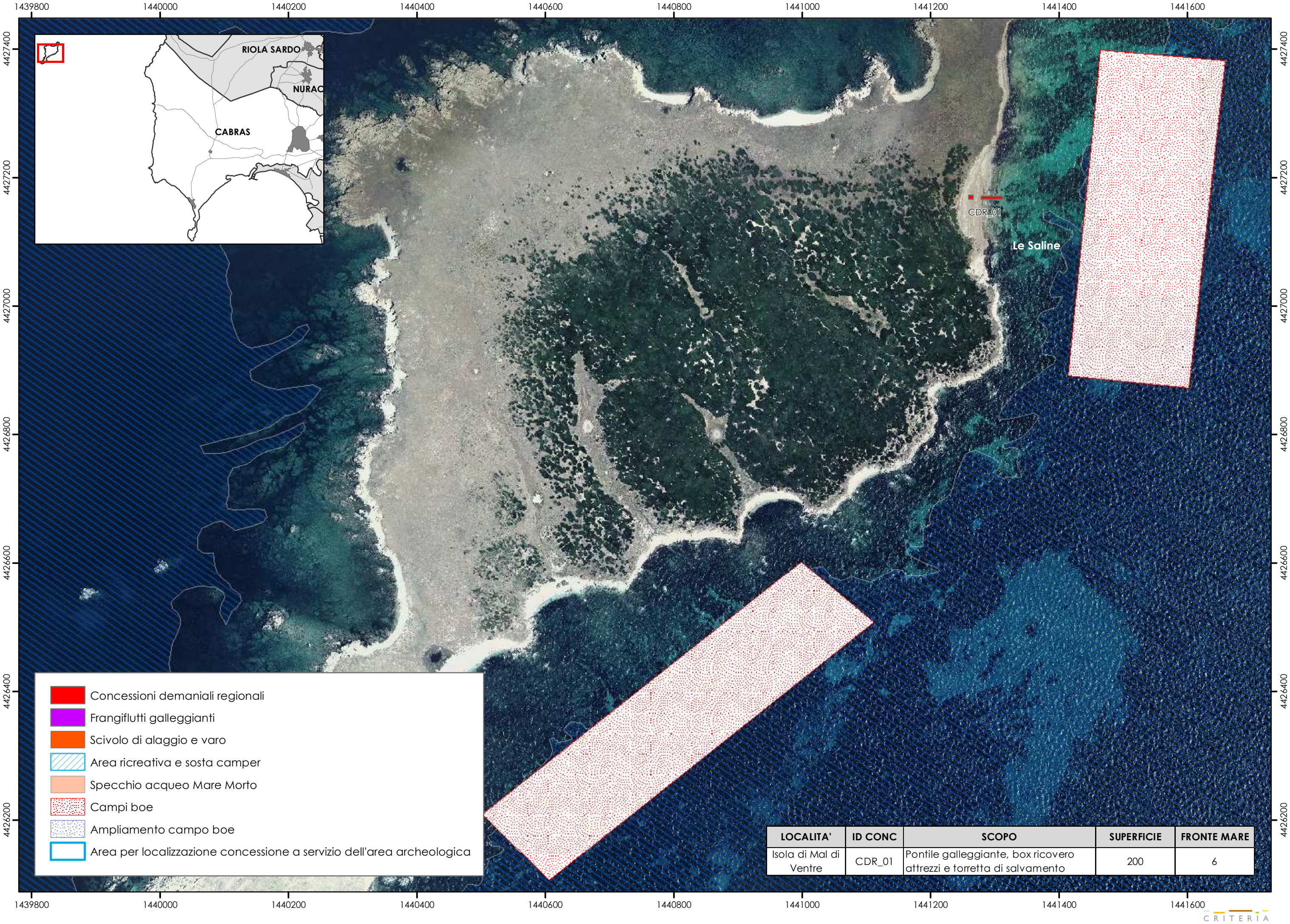
Ing. Silvia Cuccu  
Geol. Enrico Maria Paliaga  
Geol. Michela Ebau  
Biol. Patrizia Sechi  
Nat. Riccardo Frau  
Cinzia Marcella Orrù

## STATO DI PROGETTO

### Tav.11 - Indirizzi dell'A.C. per il progetto di fruizione integrata del litorale marino-costiero

Scale varie





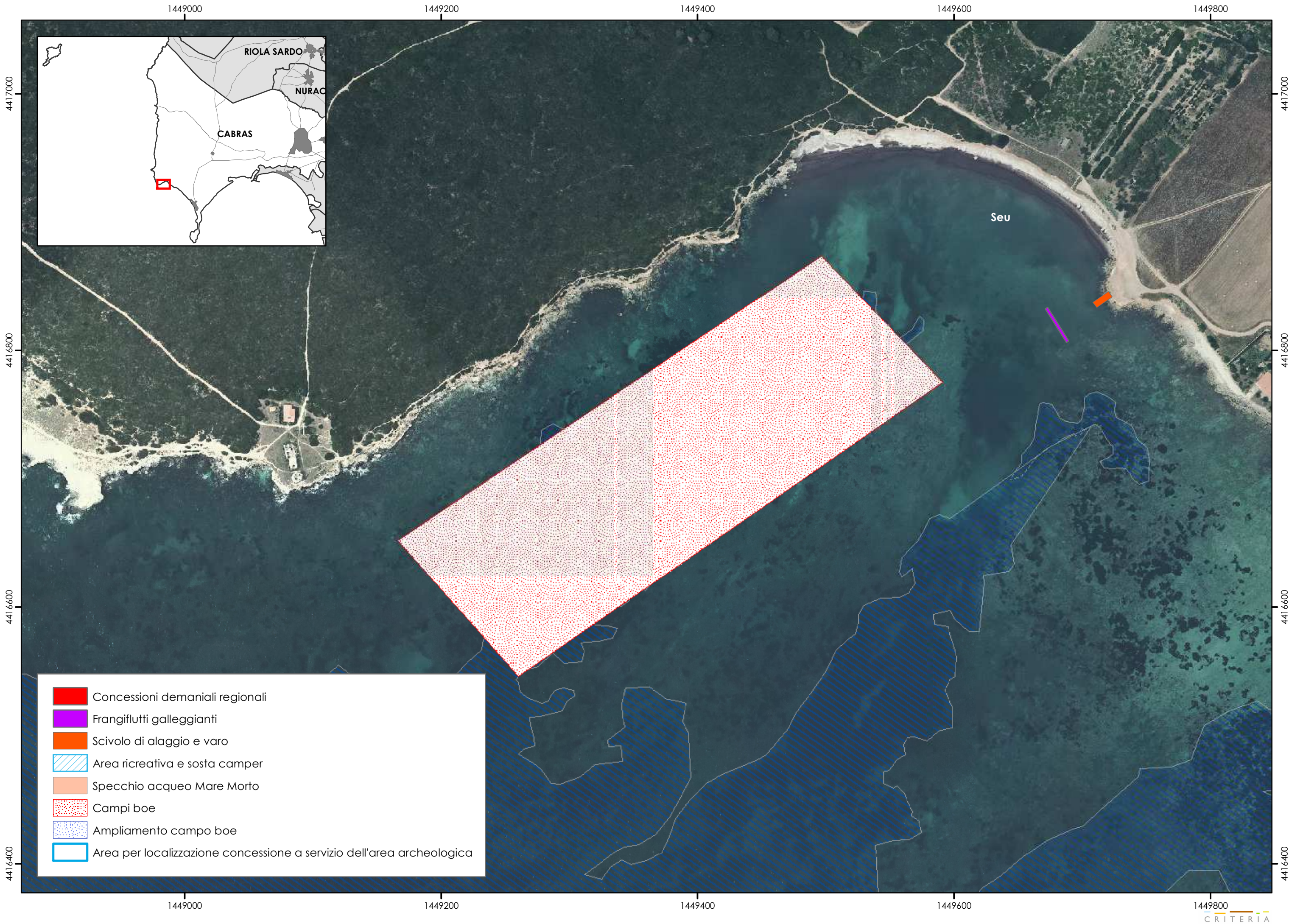




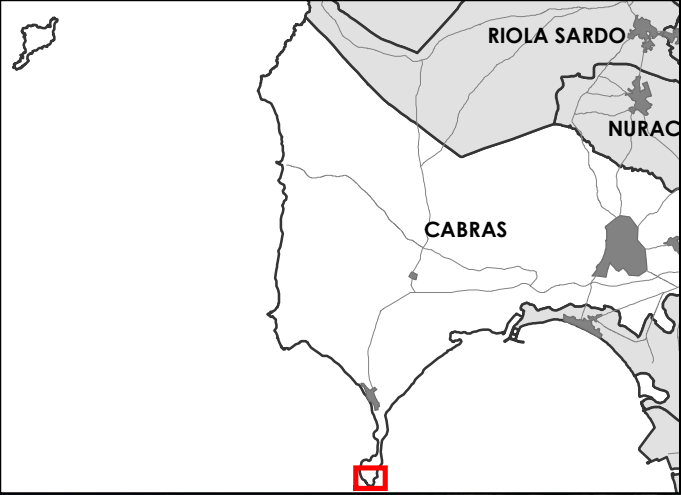








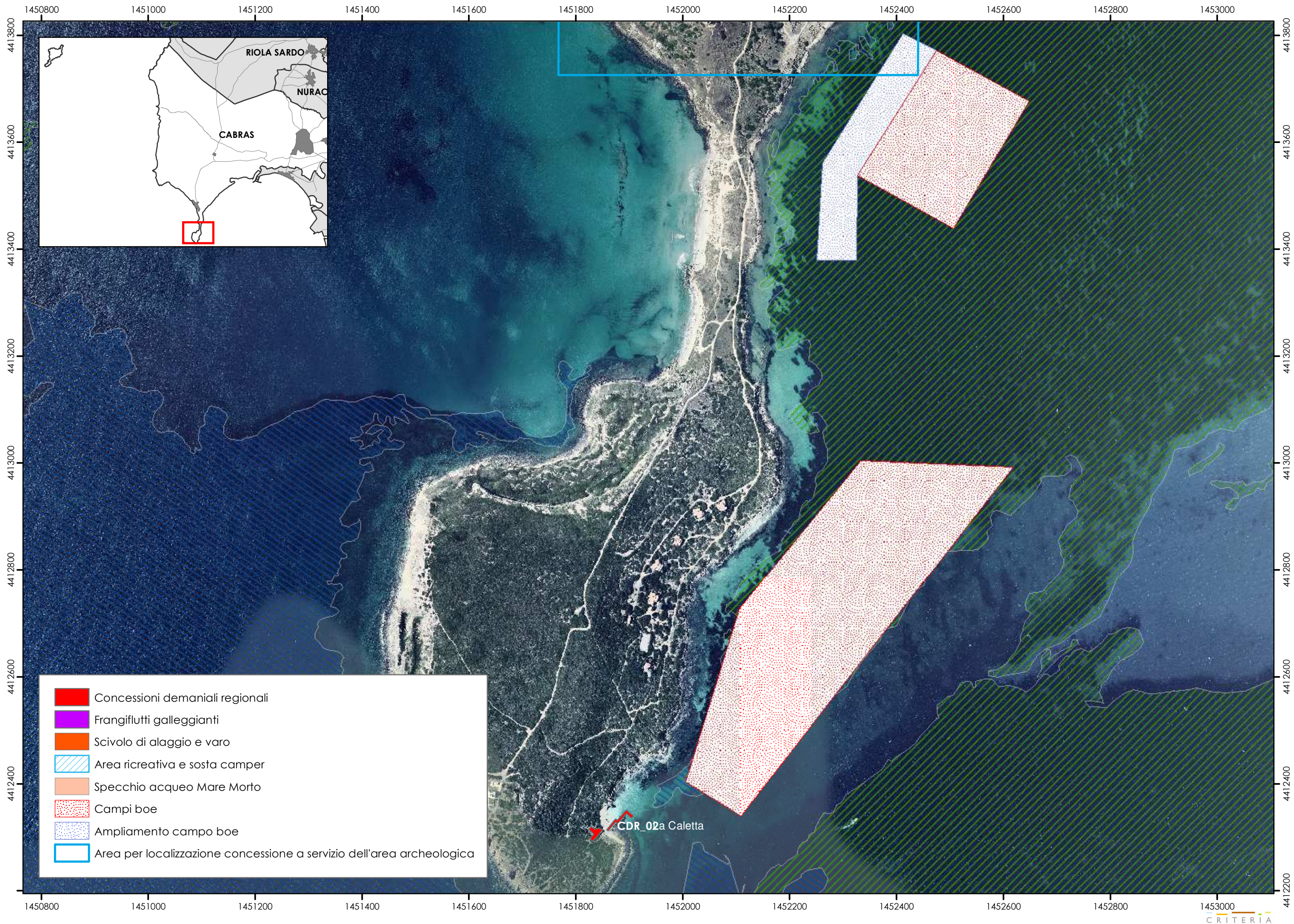




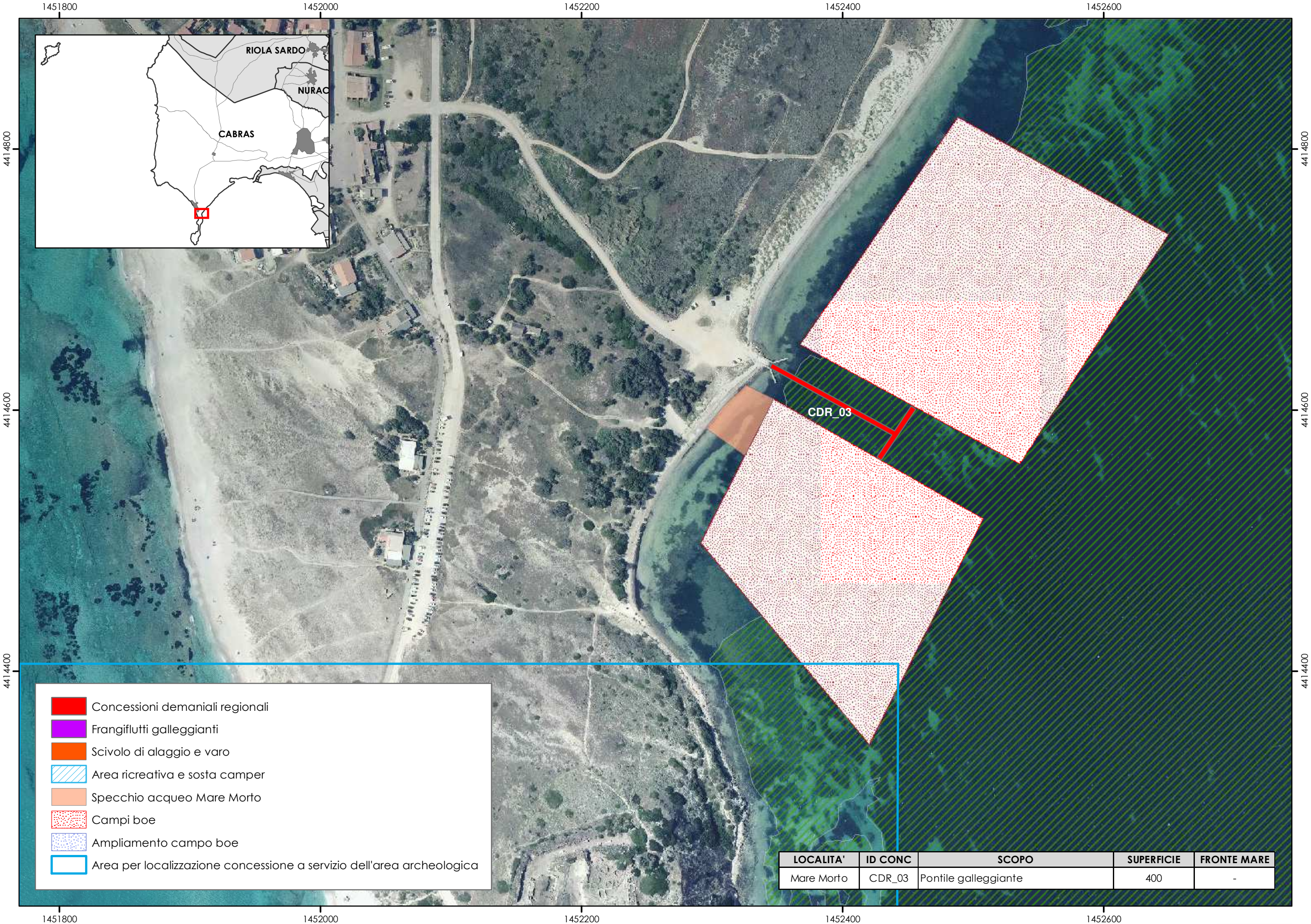
- Concessioni demaniali regionali
- Frangiflutti galleggianti
- Scivolo di alaggio e varo
- Area ricreativa e sosta camper
- Specchio acqueo Mare Morto
- Campi boe
- Ampliamento campo boe
- Area per localizzazione concessione a servizio dell'area archeologica

LOCALITA'	ID CONC	SCOPO	SUPERFICIE	FRONTE MARE
La Caletta	CDR_02	Punto ristoro, info point e pontile galleggiante (300mq)	600	-









- Concessioni demaniali regionali
- Frangiflutti galleggianti
- Scivolo di alaggio e varo
- Area ricreativa e sosta camper
- Specchio acqueo Mare Morto
- Campi boe
- Ampliamento campo boe
- Area per localizzazione concessione a servizio dell'area archeologica

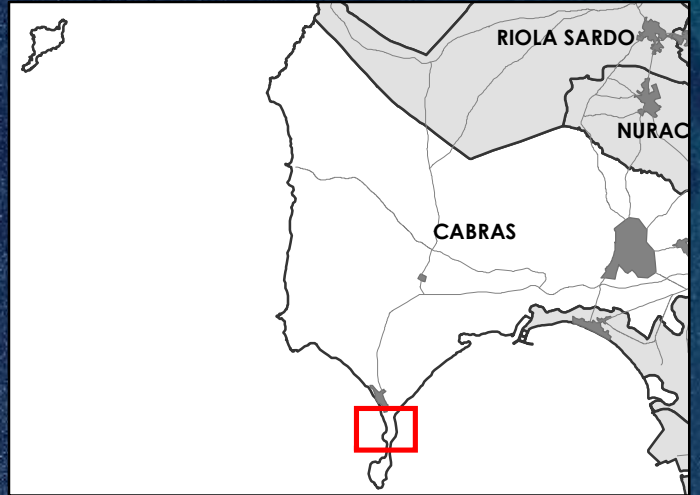
LOCALITA'	ID CONC	SCOPO	SUPERFICIE	FRONTE MARE
Mare Morto	CDR_03	Pontile galleggiante	400	-



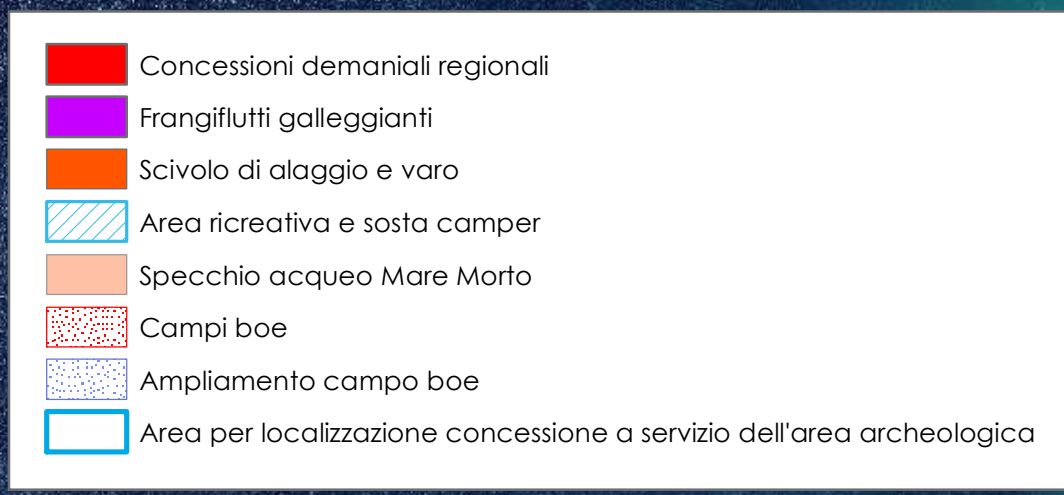
1451200 1451400 1451600 1451800 1452000 1452200 1452400 1452600 1452800

4414600  
4414400  
4414200  
4414000  
4413800  
4413600

4414600  
4414400  
4414200  
4414000  
4413800  
4413600



CDR\_03



1451200 1451400 1451600 1451800 1452000 1452200 1452400 1452600 1452800